

# **Abbildungen aus dem Werk**

## **Teil 3**

Schleich,  
Kosteneinsparpotenziale einer  
effizienteren Landesbauordnung

 **Springer Vieweg**

2018



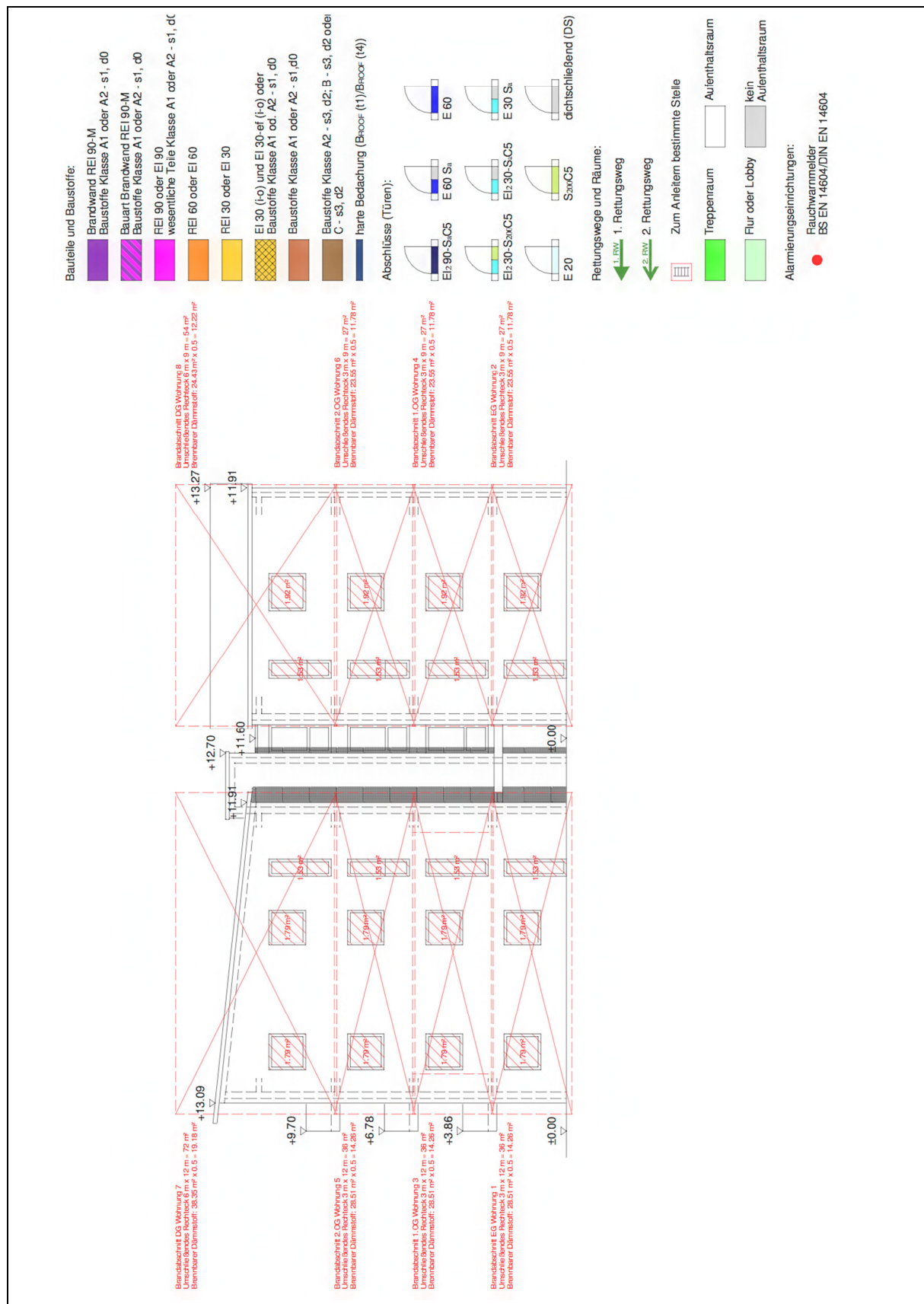




Abbildung 41: Egidestraße – Ansicht von Westen nach BauO NRW

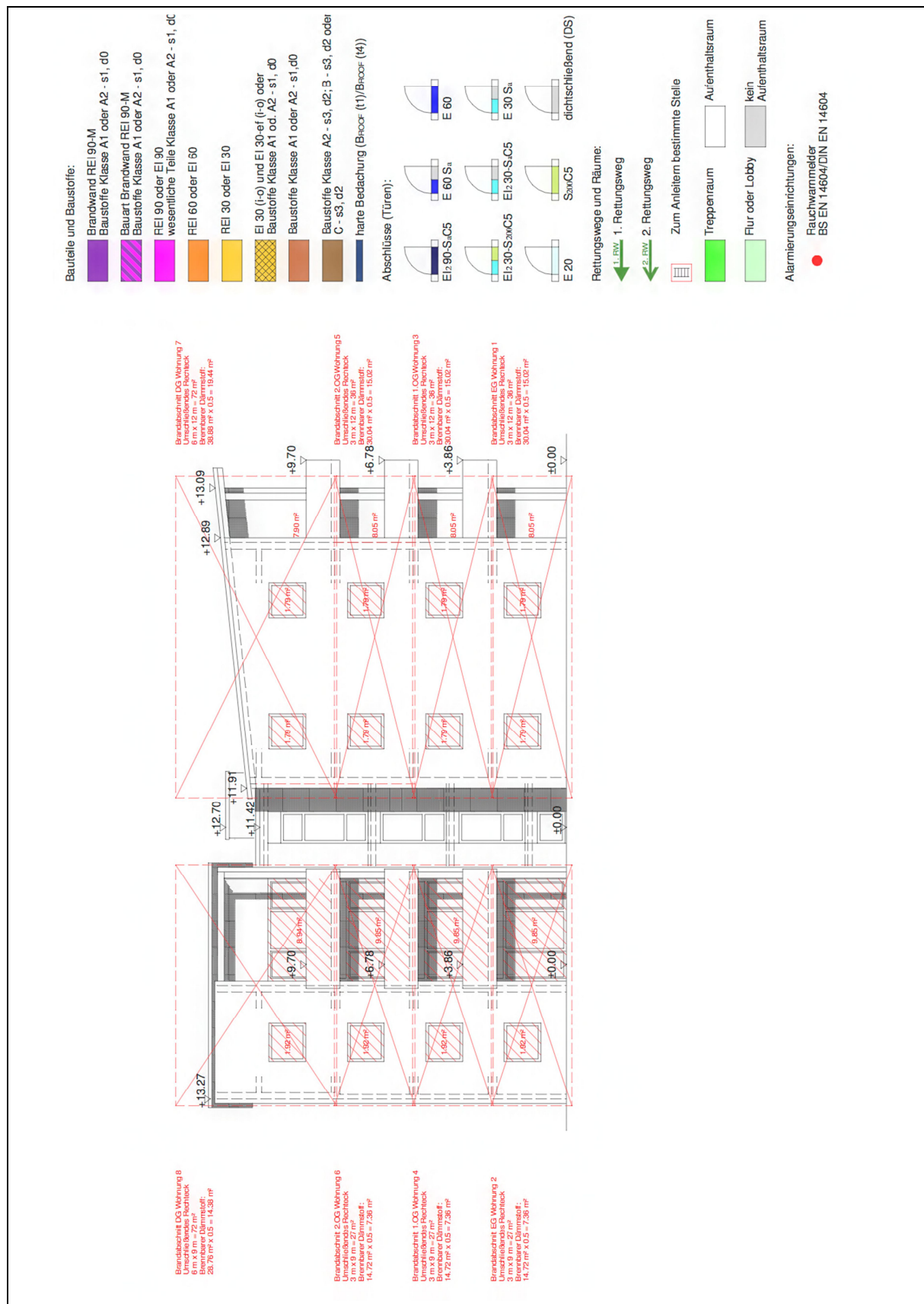


Abbildung 42: Egidestraße – Ansicht von Westen nach AD B

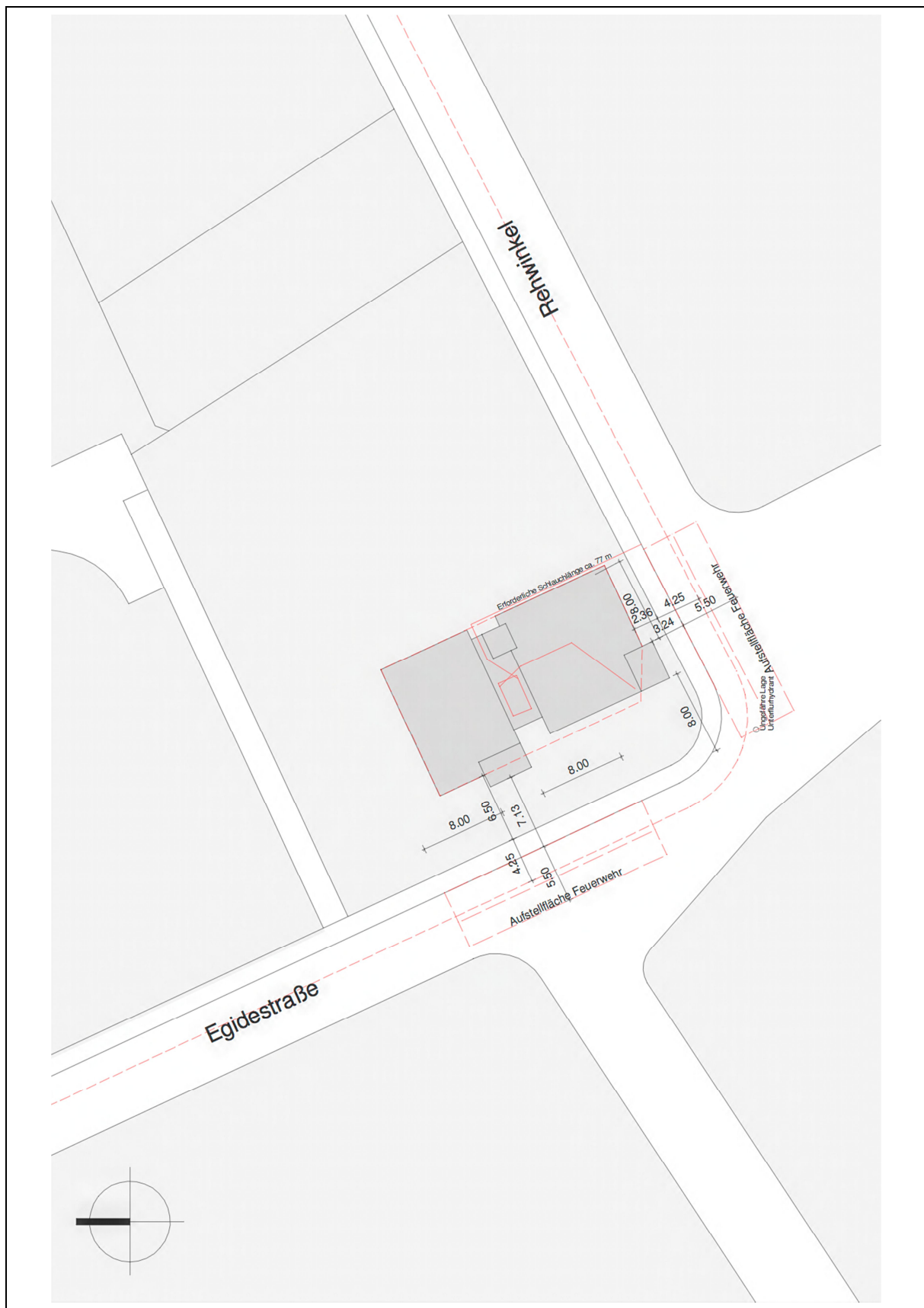


Abbildung 43: Egidestraße – Lageplan



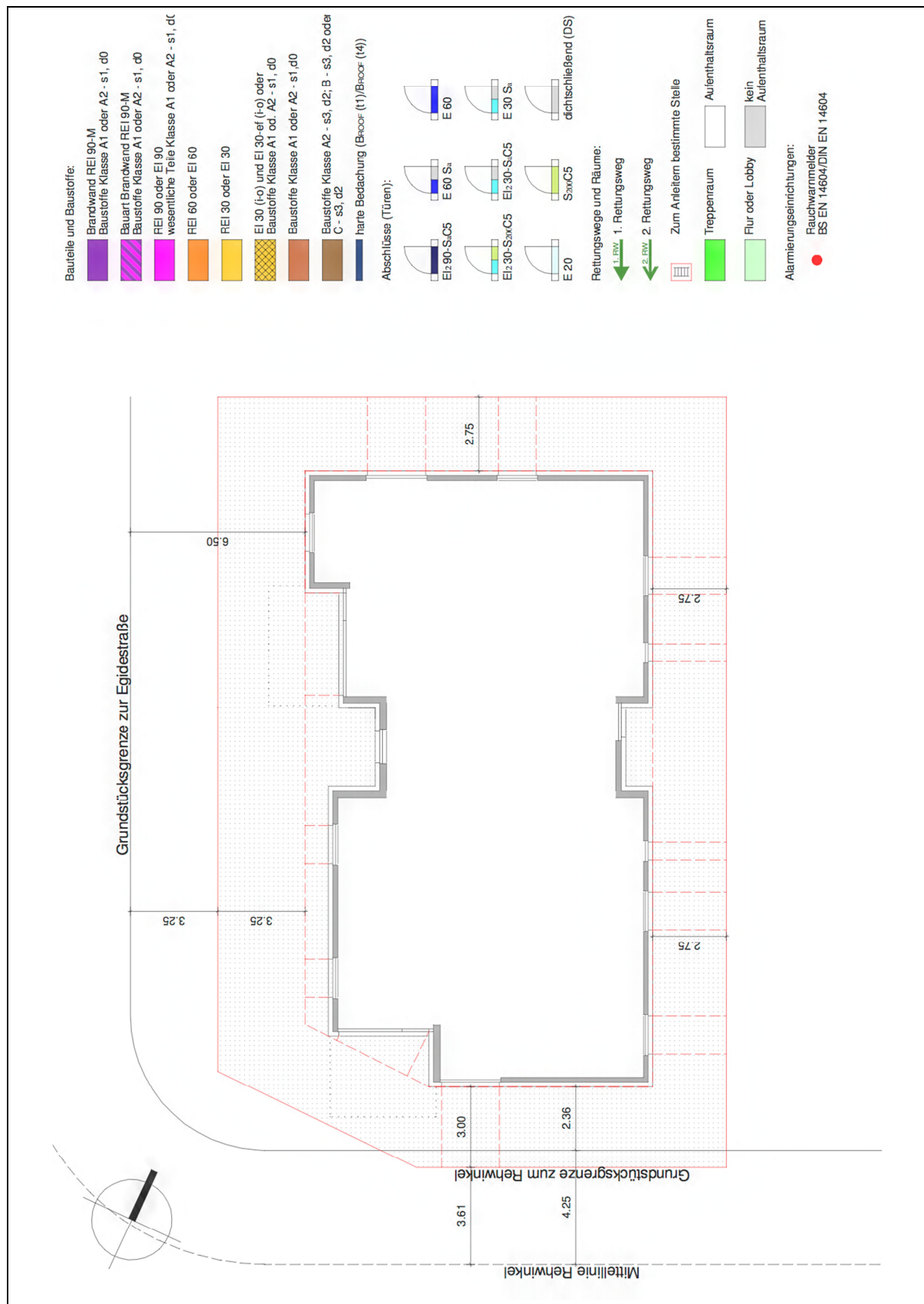
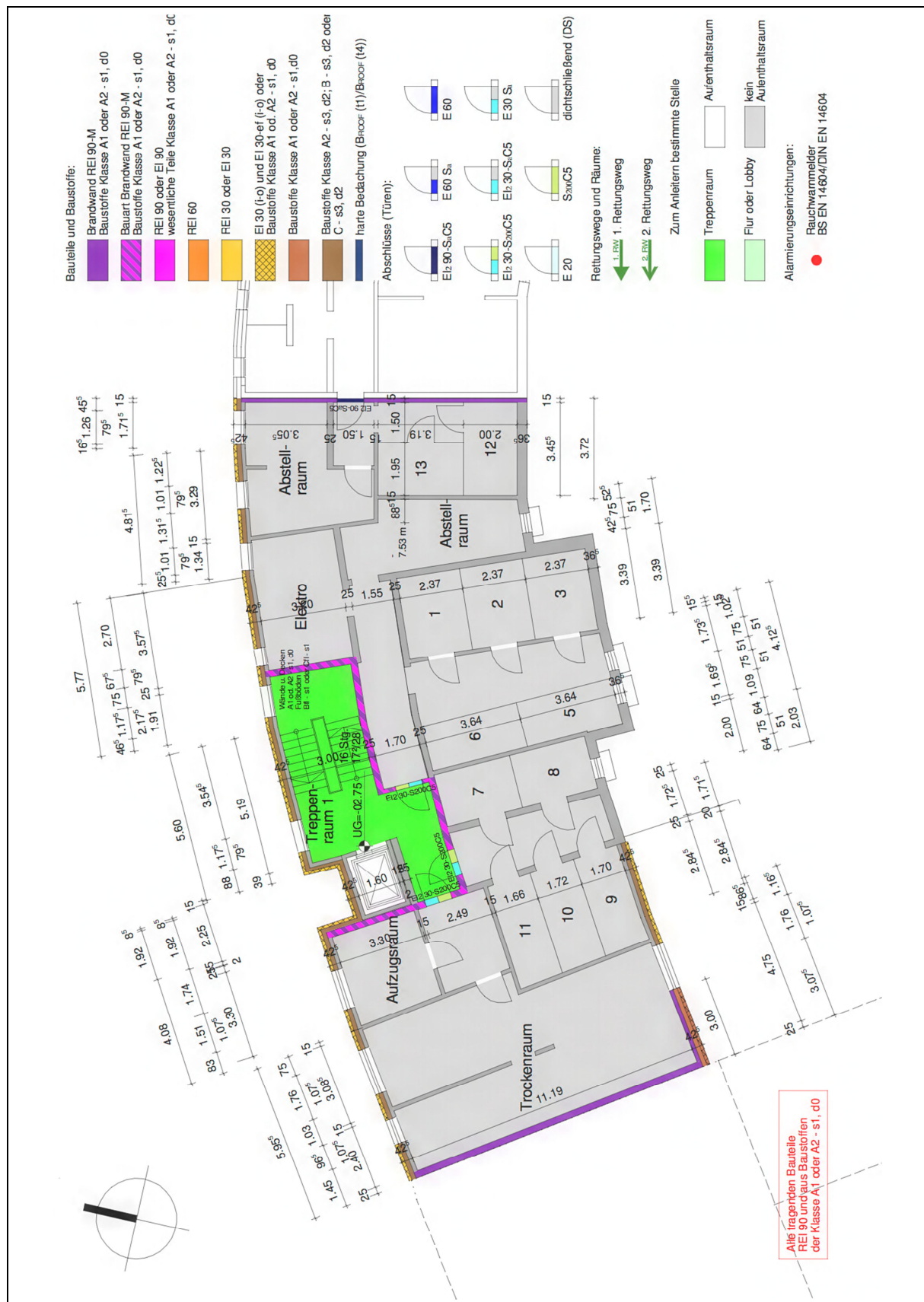


Abbildung 44: Egidestraße – Mindestgrenzabstand nach AD B



**Abbildung 45:** Franziskanerstraße – Grundriss KG nach BauO NRW



