

## Abbildungen im Teil I

Abbildung	Titel
I-1	Die Funktionsbereiche eines Industriebetriebes und ihre Verbindung zur Außenwelt
I-2	Merkmale der Teilsysteme des Rechnungswesens
I-3	Abgrenzung von Einzahlungen und Einnahmen sowie Auszahlungen und Ausgaben
I-4	Abgrenzung von Einnahmen und Erträgen sowie Ausgaben und Aufwendungen
I-5	Abgrenzung der Grundbegriffe des Rechnungswesens
I-6	Abgrenzung von Aufwendungen und Kosten sowie Erträgen und Erlösen
I-7	Kostenverläufe
I-8	Ertragsgesetzliche Kostenfunktionsverläufe
I-9	Kostenfunktionsverläufe der Produktionsfunktion vom Typ B
I-10	Bereiche der Kostenrechnung

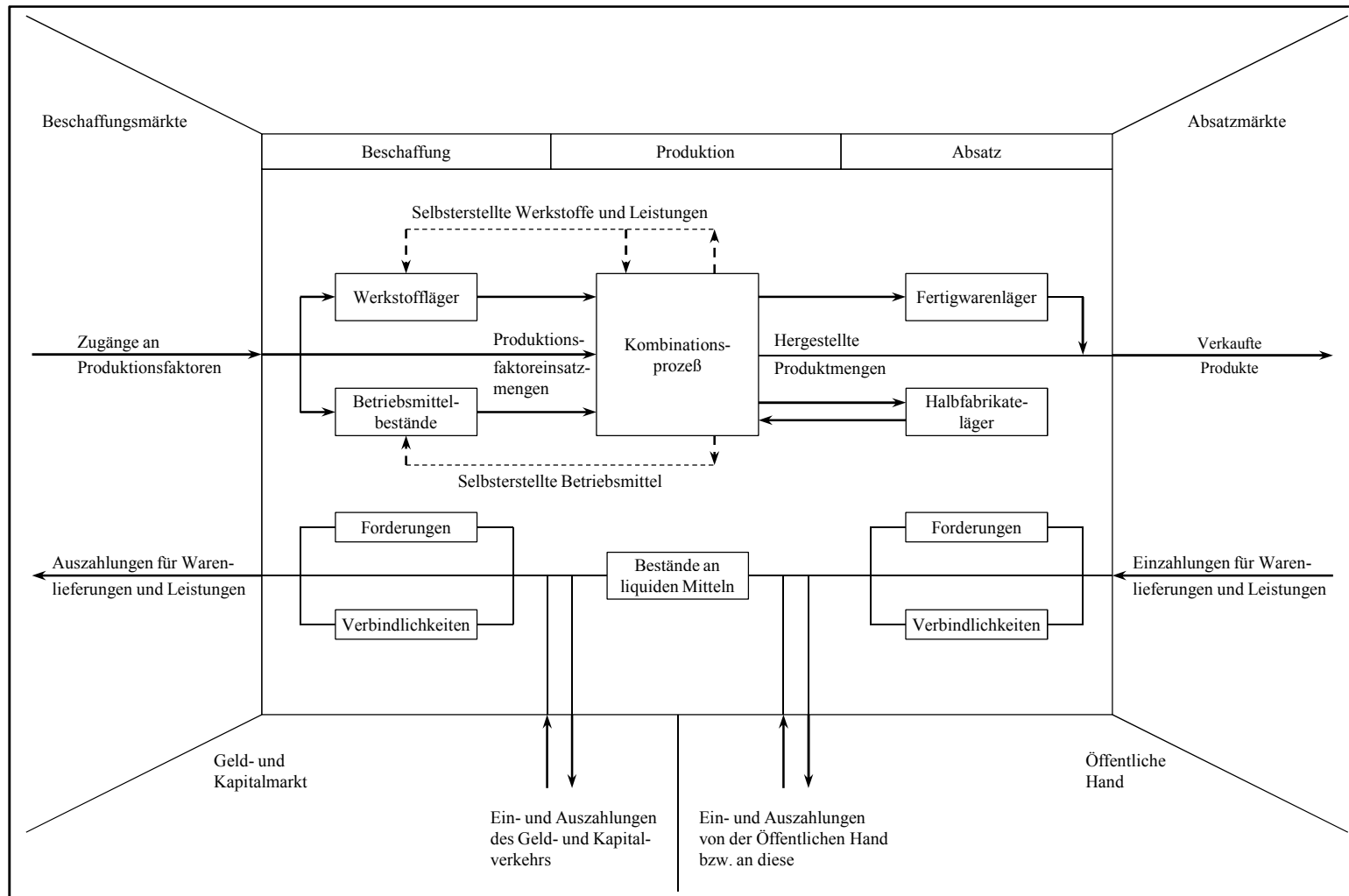


Abb. I-1: Die Funktionsbereiche eines Industriebetriebes und ihre Verbindung zur Außenwelt

Quelle: Kilger, W.: Einführung in die Kostenrechnung, 3. Aufl., Wiesbaden 1992, S. 2

aus: Götze, U.: Kostenrechnung und Kostenmanagement, 5. Aufl., Berlin u. a. 2010, S. 2

<div>Rechnungs- system</div> <div>Rechnungs- merkmale</div>	externes Rechnungswesen		internes Rechnungswesen		
	Bilanzrechnung		Kosten- und Erlösrechnung	Finanz- rechnung	Investitions- rechnung
	Bilanz	Gewinn- und Verlust- rechnung			
<b>Zeitbezug</b>	Zeitpunkt	Zeitraum	Zeitraum	Zeitraum	mehrere Zeiträume
<b>Abbildungs- gegenstand</b>	Güter- bestände	Güter- bewegungen	Güter- bewegungen	Geld- bewegungen	Zahlungswirkun- gen des Nomi- nalgütereinsatzes
<b>Entscheidungsziel</b>	Periodenerfolg	Periodenerfolg	Periodenerfolg, Stückerfolg	Liquidität	mehrperiodiger Erfolg
<b>Maßausdrücke</b>	Vermögen, Schulden	Erträge, Aufwendungen	Erlöse, Kosten	Einzahlungen, Auszahlungen	Einzahlungen, Auszahlungen

Abb. I-2: Merkmale der Teilsysteme des Rechnungswesens

Quelle: in modifizierter Form übernommen von Schweitzer, M.; Küpper, H.-U.: Systeme der Kosten- und Erlösrechnung, 9. Aufl., München 2008, S. 9

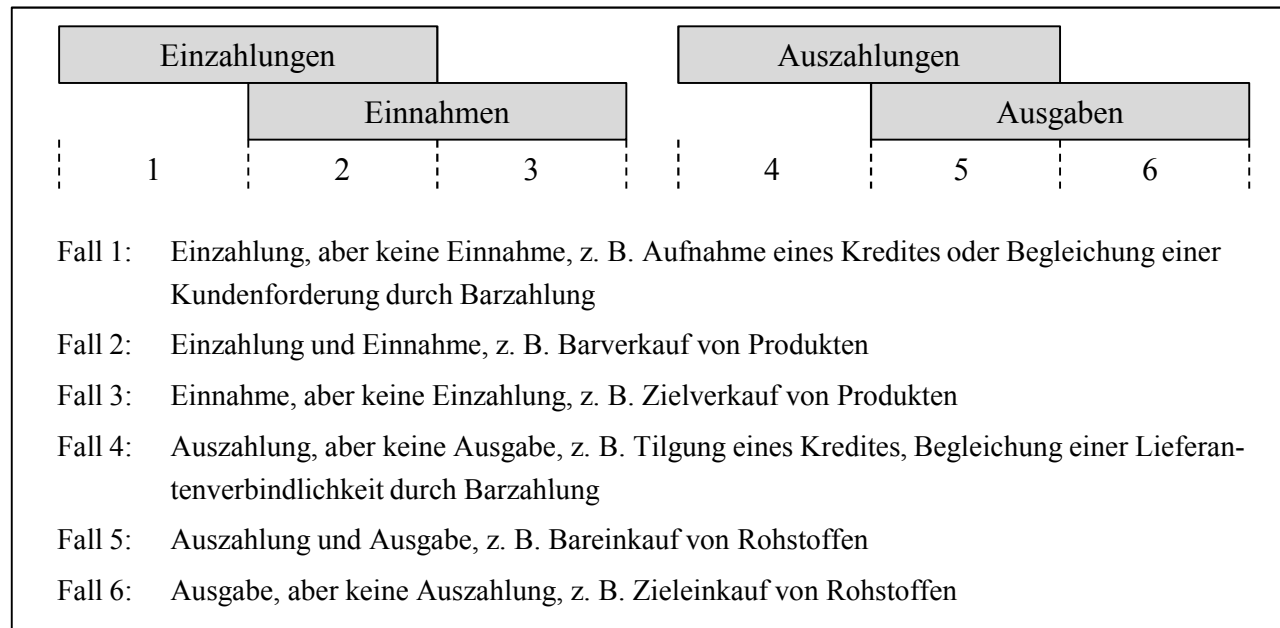


Abb. I-3: Abgrenzung von Einzahlungen und Einnahmen sowie Auszahlungen und Ausgaben

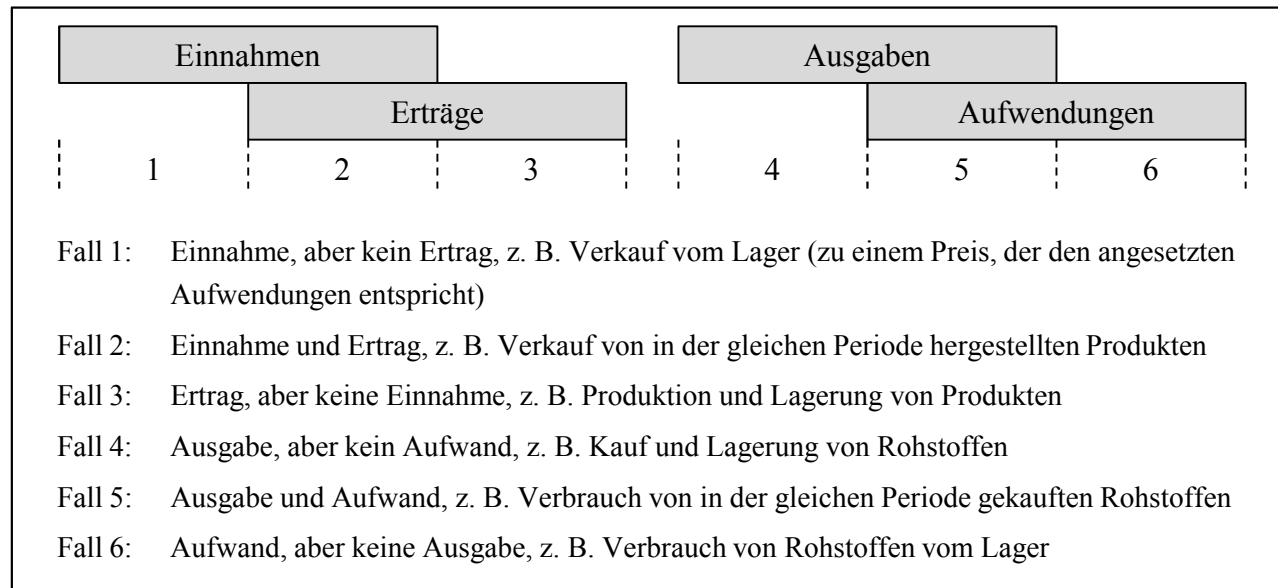


Abb. I-4: Abgrenzung von Einnahmen und Erträgen sowie Ausgaben und Aufwendungen

Bestände und ihre Komponenten	Positive Bestandsänderungen	Negative Bestandsänderungen
<div>Kassenbestand + jederzeit verfügbare Bankguthaben = Zahlungsmittelbestand</div>	<div>Einzahlungen</div>	<div>Auszahlungen</div>
<div>Zahlungsmittelbestand + alle übrigen Forderungen – Verbindlichkeiten = Geldvermögen</div>	<div>Einnahmen</div>	<div>Ausgaben</div>
<div>Geldvermögen + Sachvermögen = Nettovermögen</div>	<div>Erträge</div>	<div>Aufwendungen</div>

Abb. I-5: Abgrenzung der Grundbegriffe des Rechnungswesens

Quelle: Wöhe, G.: Allgemeine Betriebswirtschaftslehre, 17. Aufl., München 1990, S. 974

aus: Götze, U.: Kostenrechnung und Kostenmanagement, 5. Aufl., Berlin u. a. 2010, S. 6

Gesamtertrag			
Neutraler Ertrag	Zweckertrag (Ordentlicher, periodenbezogener, betriebsbezogener Ertrag)		
	Als Erlös verrechneter Zweckertrag	Nicht als Erlös verrechneter Zweckertrag	
	Grunderlöse	Anderserlöse	Zusatzerlöse
		Kalkulatorische Erlöse	
	Gesamterlöse		

Gesamtaufwand			
Neutraler Aufwand	Zweckaufwand (Ordentlicher, periodenbezogener, betriebsbezogener Aufwand)		
	Als Kosten verrechneter Zweckaufwand	Nicht als Kosten verrechneter Zweckaufwand	
	Grundkosten	Anderskosten	Zusatzkosten
		Kalkulatorische Kosten	
	Gesamtkosten		

Abb. I-6: Abgrenzung von Aufwendungen und Kosten sowie Erträgen und Erlösen

Quelle: in modifizierter Form übernommen von Huch, B.: Einführung in die Kostenrechnung, 8. Aufl., Würzburg, Wien 1986, S. 26 und S. 30

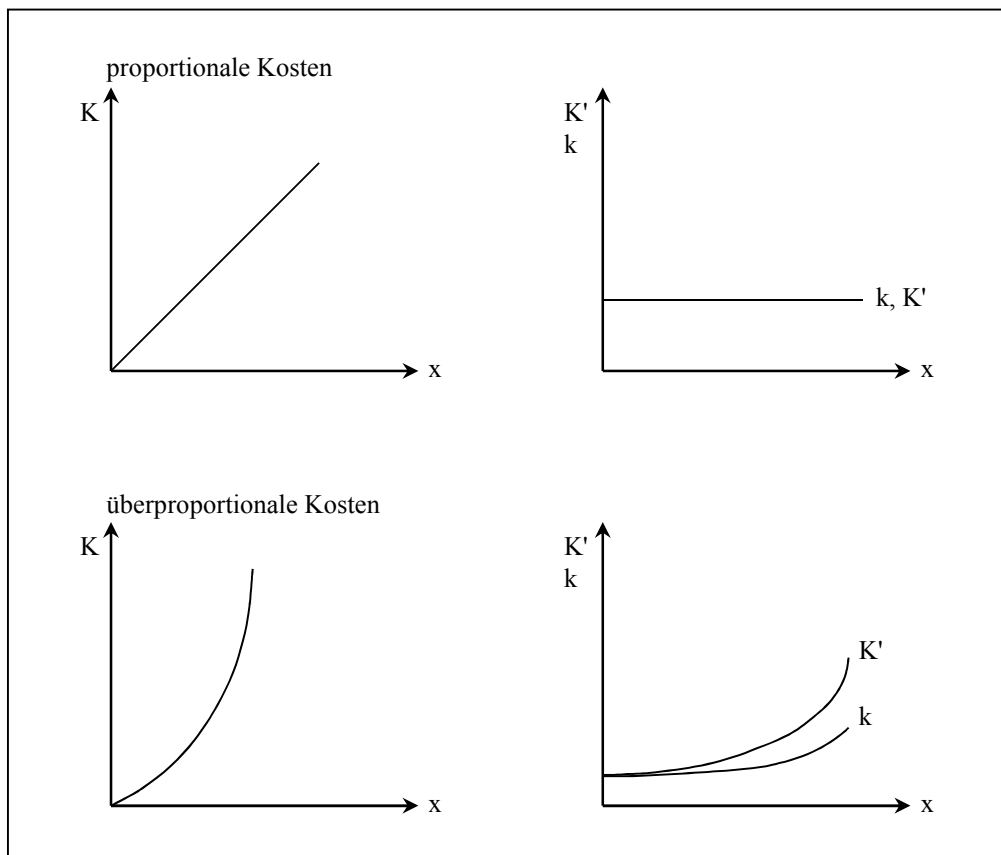


Abb. I-7: Kostenverläufe (1)

Quelle: in modifizierter Form übernommen von Hummel, S.; Männel, W.: Kostenrechnung. 1. Grundlagen, Aufbau und Anwendung, 4. Aufl., Wiesbaden 1986, S. 104 f.



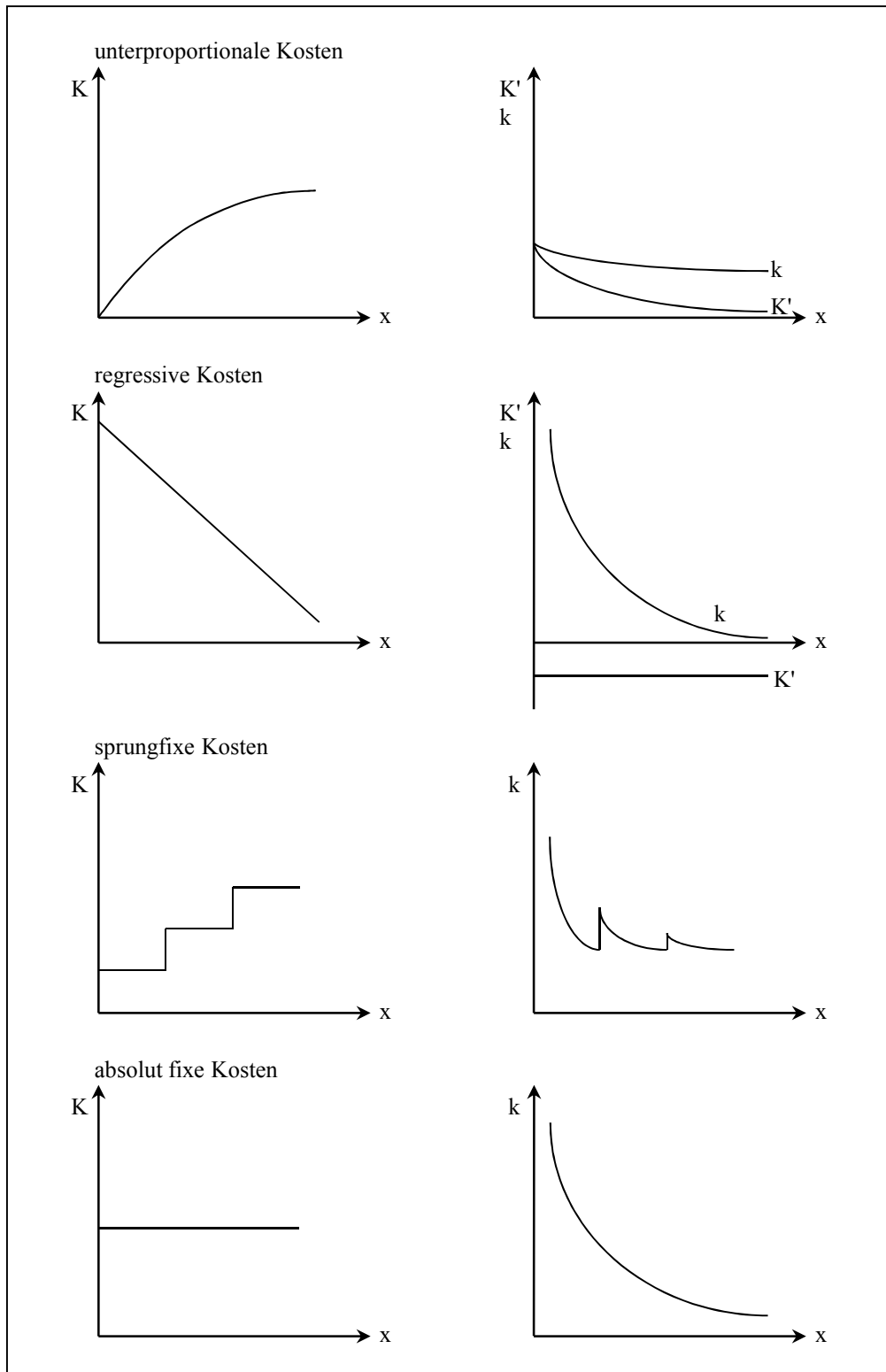


Abb. I-7: Kostenverläufe (2)

Quelle: in modifizierter Form übernommen von Hummel, S.; Männel, W.: Kostenrechnung. 1. Grundlagen, Aufbau und Anwendung, 4. Aufl., Wiesbaden 1986, S. 104 f.

aus: Götze, U.: Kostenrechnung und Kostenmanagement, 5. Aufl., Berlin u. a. 2010, S. 15

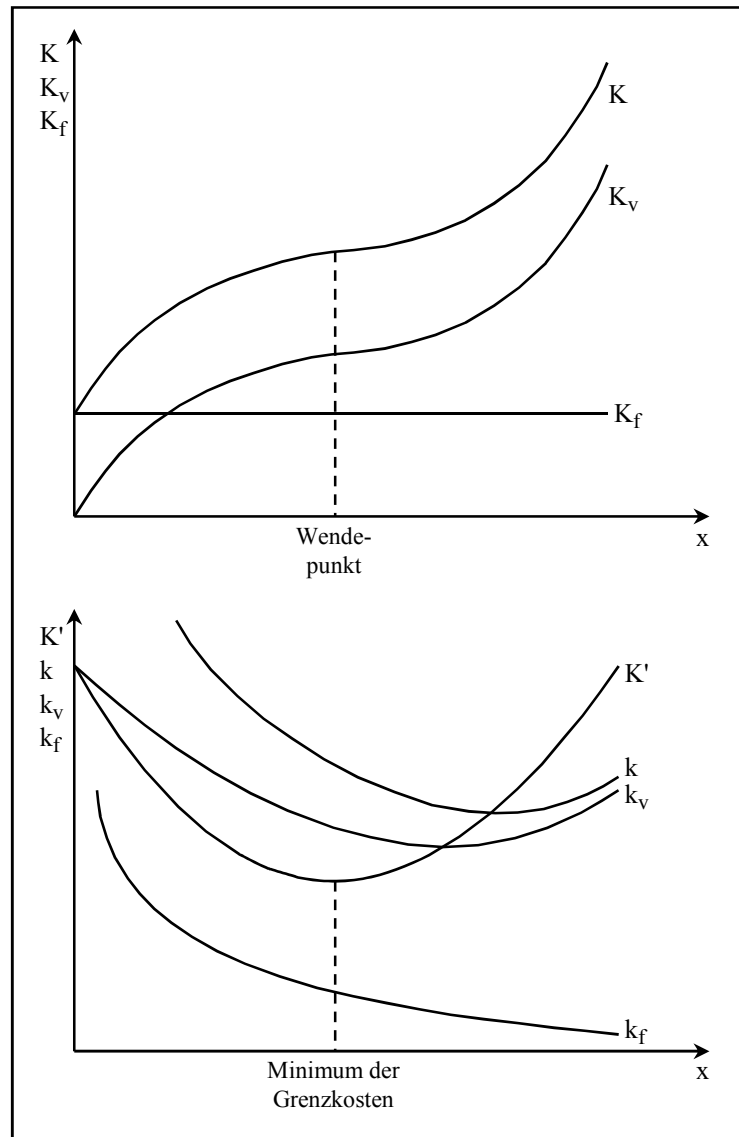


Abb. I-8: Ertragsgesetzliche Kostenfunktionsverläufe

Quelle: in modifizierter Form übernommen von Bloech, J.; Bogaschewsky, R.; Buscher, U.; Daub, A.; Götze, U.; Roland, F.: Einführung in die Produktion, 6. Aufl., Heidelberg 2008, S. 30

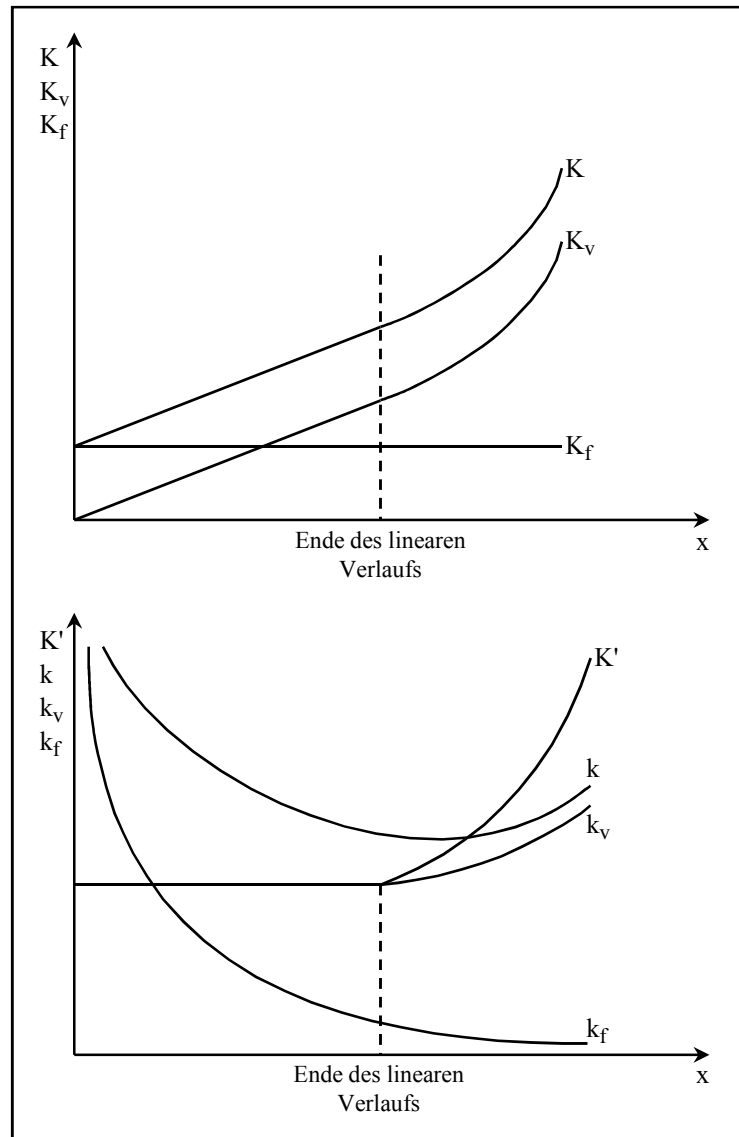


Abb. I-9: Kostenfunktionsverläufe der Produktionsfunktion vom Typ B

Quelle: in modifizierter Form übernommen von Bloech, J.; Bogaschewsky, R.; Buscher, U.; Daub, A.; Götze, U.; Roland, F.: Einführung in die Produktion, 6. Aufl., Heidelberg 2008, S. 63

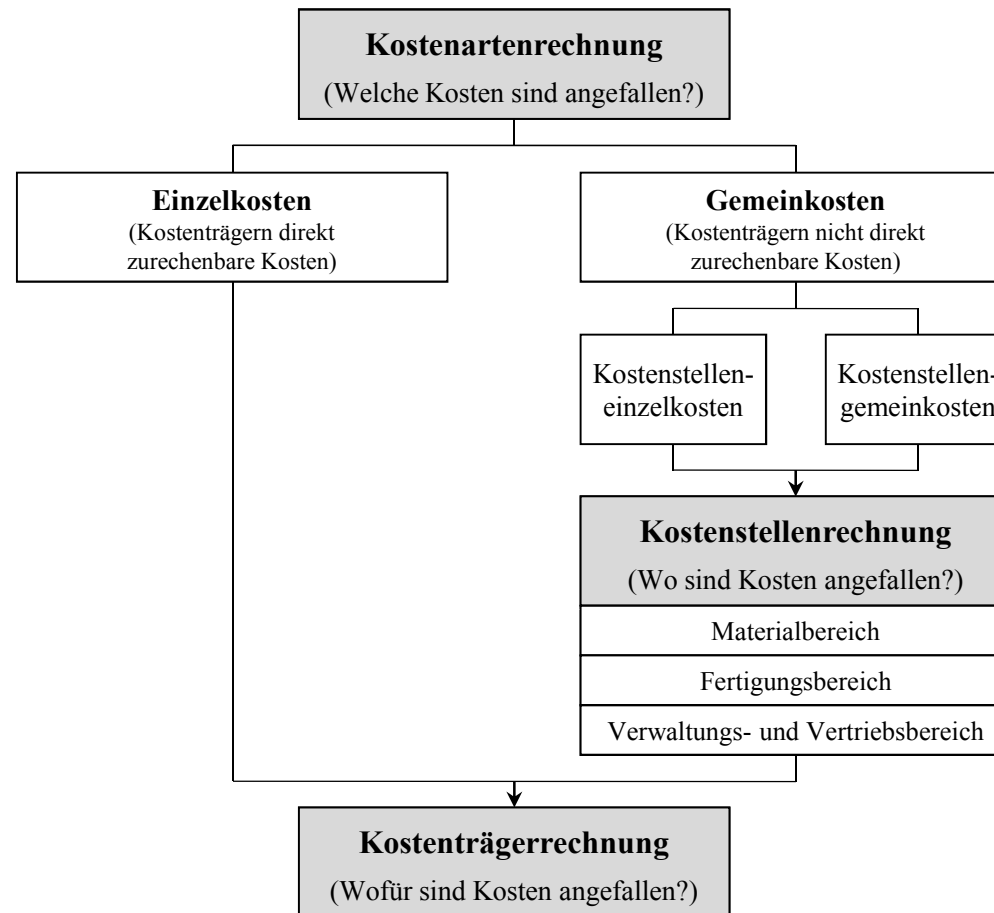


Abb. I-10: Bereiche der Kostenrechnung

Quelle: zusammengestellt auf der Grundlage von Coenenberg, A.G.: Kostenrechnung und Kostenanalyse, 6. Aufl., Stuttgart 2007, S. 38 und S. 84

aus: Götze, U.: Kostenrechnung und Kostenmanagement, 5. Aufl., Berlin u. a. 2010, S. 21