

Abbildungen im Teil III.1

Abbildung	Titel
III-1	Aufbau des Betriebsabrechnungsbogens in einer Teilkostenrechnung auf Basis variabler Kosten
III-2	Kostenträgerzeitrechnung im Rahmen der Mehrstufigen Fixkostendeckungsrechnung
III-3	Beispiel zur Mehrstufigen Fixkostendeckungsrechnung
III-4	Beispiel einer Bezugsgrößenhierarchie
III-5	Beispielhafte Gliederung der Kosten in Kostenkategorien
III-6	Grundrechnung der Kosten
III-7	Beispielhaftes Kalkulationsschema der relativen Einzelkosten- und Deckungsbeitragsrechnung
III-8	Gewinnanalyse bei linearem Umsatz- und Kostenverlauf
III-9	Preis-Absatz-Funktion und Umsatzfunktionen eines Monopolisten
III-10	Gewinnmaximierung eines Monopolisten bei ertragsgesetzlichem Kostenverlauf
III-11	Gewinnfunktion eines Monopolisten bei ertragsgesetzlichem Kostenverlauf
III-12	Gewinnmaximierung eines Monopolisten bei linearem Kostenverlauf
III-13	Produktionsstruktur im Grundmodell der Produktionsprogrammplanung
III-14	Graphische Optimierung
III-15	Break-Even-Analyse bei globaler Fixkostenbehandlung

					Vorkosten- stellen			Endkostenstellen											
Schritt	Erzeugnisgemein- kostenarten		Vertei- lungs- grund- lage	Gesamt- betrag	Allgemeine und Hilfs- kostenstellen			Material- kostenstellen 1 2 3 ...			Fertigungshaupt- kostenstellen 1 2 3 ...			Verwaltungs- kostenstellen 1 2 3 ...			Vertriebs- kostenstellen 1 2 3 ...		
					f	v	g	f	v	g	f	v	g	f	v	g	f	v	g
1	Primärkosten	Stelleneinzelkosten																	
		Stellengemeinkosten																	
		gesamte Primärkosten																	
2	Sekundär- kosten	Entlastung	—		— v	— v													
		Belastung	+					+ v	+ v		+ v	+ v		+ v	+ v		+ v	+ v	
		Summe der zugeordneten Stellenkosten			f	0	f	f	v	g	f	v	g	f	v	g	f	v	g
3		Bezugsbasen																	
		Ist-Zuschlag- bzw. Verrechnungssätze							%			% oder €/h			%			%	

v = variable Kosten
 f = fixe Kosten
 g = gesamte Kosten

Abb. III-1: Aufbau des Betriebsabrechnungsbogens in einer Teilkostenrechnung auf Basis variabler Kosten

Quelle: in modifizierter Form übernommen von Schweitzer, M.; Küpper, H.-U.: Systeme der Kosten- und Erlösrechnung, 9. Aufl., München 2008, S. 424

aus: Götze, U.: Kostenrechnung und Kostenmanagement, 5. Aufl., Berlin u. a. 2010, S. 156

Nettoerlös je Produktart	
– Variable Kosten je Produktart	
= Deckungsbeitrag I	
– Erzeugnisfixkosten	
= Deckungsbeitrag II	⇒ Zusammenfassung nach Erzeugnisgruppen
– Erzeugnisgruppenfixkosten	
= Deckungsbeitrag III	⇒ Zusammenfassung nach Bereichen
– Bereichsfixkosten	
= Deckungsbeitrag IV	⇒ Zusammenfassung sämtlicher bereichs- bezogener Deckungsbeiträge
– Unternehmensfixkosten	
= Betriebsergebnis	

Abb. III-2: Kostenträgerzeitrechnung im Rahmen der Mehrstufigen Fixkostendeckungsrechnung

Quelle: in modifizierter Form übernommen von Ebert, G.: Kosten- und Leistungsrechnung, 10. Aufl., Wiesbaden 2004, S. 207

Bereich	1		2		
Produktgruppe	I		II		III
Produkt	A	B	C	D	E
Umsatz	20	48	30	15	60
– variable Kosten	12	30	14	10	28
= Deckungsbeitrag I	8	18	16	5	32
– Erzeugnisfixkosten	3	7	4	7	10
= Deckungsbeitrag II	5	11	12	–2	22
– Erzeugnisgruppenfixkosten	4		14		–
= Deckungsbeitrag III	12		–4		22
– Bereichsfixkosten	–		5		
= Deckungsbeitrag IV	12		13		
– Betriebsfixkosten	8				
= Betriebsergebnis	17				

Abb. III-3: Beispiel zur Mehrstufigen Fixkostendeckungsrechnung

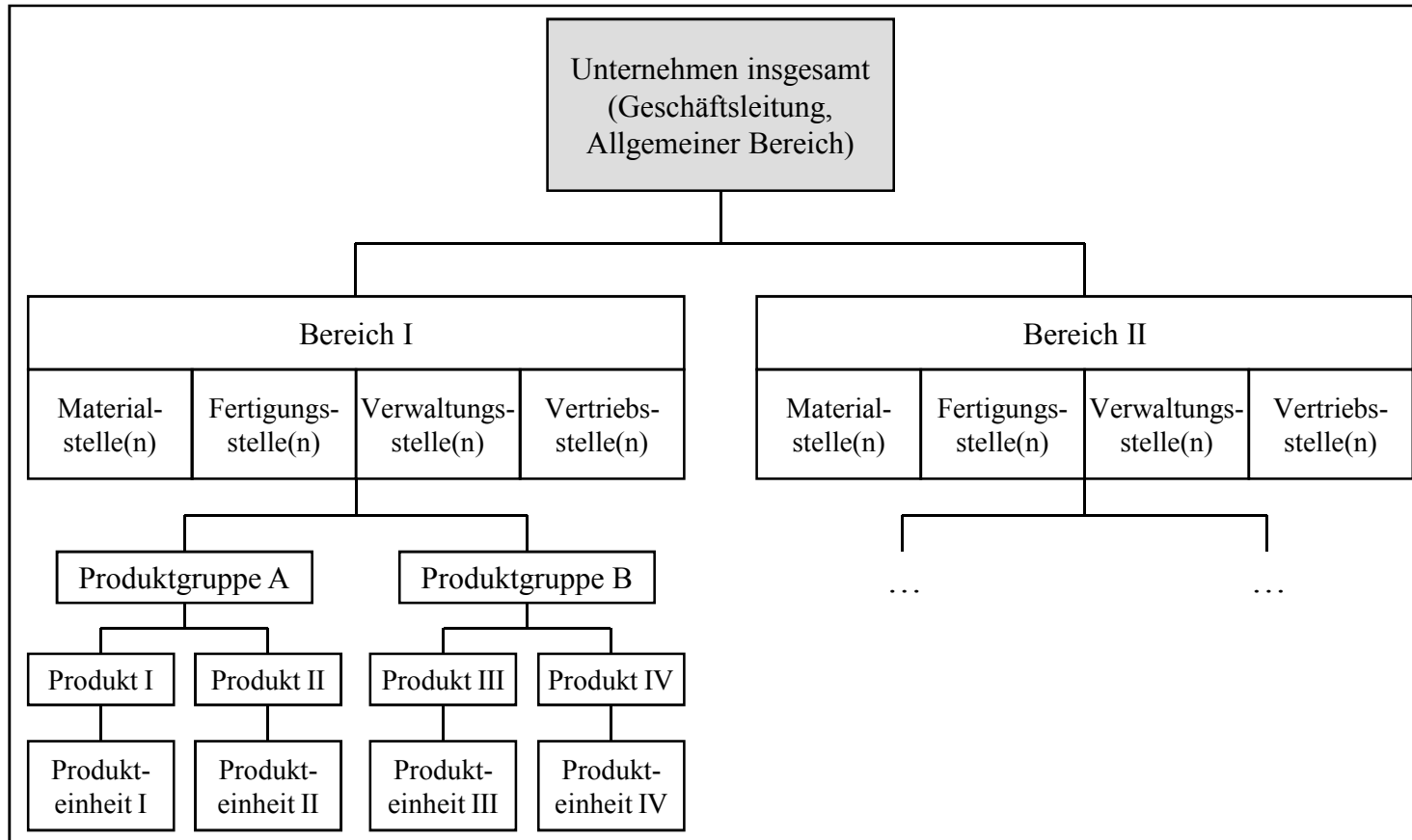


Abb. III-4: Beispiel einer Bezugsgrößenhierarchie

Quelle: modifiziert übernommen von Freidank, C.-C.: Kostenrechnung, 7. Aufl., München 2001, S. 278;
Schweitzer, M.; Küpper, H.-U.: Systeme der Kosten- und Erlösrechnung, 9. Aufl., München 2008, S. 536

aus: Götze, U.: Kostenrechnung und Kostenmanagement, 5. Aufl., Berlin u. a. 2010, S. 164

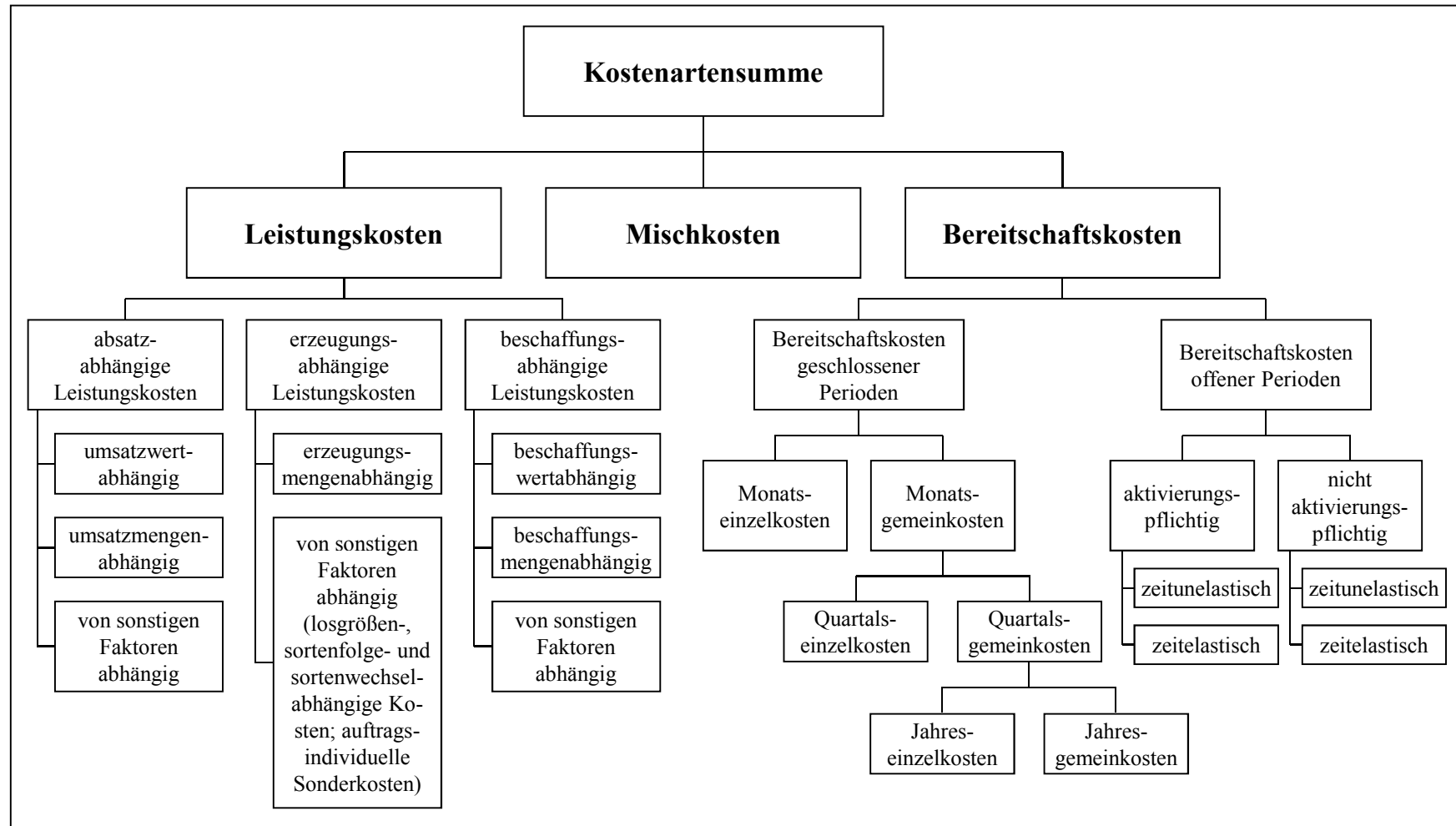


Abb. III-5: Beispielhafte Gliederung der Kosten in Kostenkategorien

Quelle: leicht modifiziert übernommen von Schweitzer, M.; Küpper, H.-U.: Systeme der Kosten- und Erlösrechnung, 9. Aufl., München 2008, S. 539

aus: Götze, U.: Kostenrechnung und Kostenmanagement, 5. Aufl., Berlin u. a. 2010, S. 167

Zurechnungsobjekte					Gesamt- summe	Kostenstellen								Kostenträger									
						Ge- schäfts- leitung	Ferti- gungs- hilfs- stelle	Bereich 1				Bereich 2											
								Ferti- gungs- stelle F11	Ferti- gungs- stelle F12	Ver- triebs- stelle V13	Ver- triebs- stelle V14	Summe Bereich 1	...	Summe Bereich 2	Pro- dukt I	Pro- dukt II	Pro- dukt- gruppe A	Pro- dukt III	Pro- dukt- gruppe B	Kosten- träger- summe			
Kostenkategorien und Kostenarten	Leistungskosten	absatz- abhängige Leistungs- kosten	umsatzwert- abhängig	Provisionen	1.726									748	288		690		1.726				
			von sonstigen Faktoren abhängig	Ausgangsfrachten Kosten der Auf- tragsabwicklung	230					100	100		130										
					120					50	50		70										
					2.076	0	0	0	0	0	150	150	...	200	748	288	0	690	0	1.726			
		erzeugungs- abhängige Leistungs- kosten	erzeugungs- mengen- abhängig	Rohstoffe	16.019										7.854	1.210		6.955		16.019			
	Lizenzen			594										220	144		230		594				
				16.613	0	0	0	0	0	0	0	...	0	8.074	1.354	0	7.185	0	16.613				
				18.689	0	0	0	0	0	150	150	...	200	8.822	1.642	0	7.875	0	18.339				
	Perioden-Einzelkosten	Bereitschaftskosten geschlossener Perioden			stunden-, schicht-, tages- bzw. monats- disponible Bereitschafts- kosten	Strom	630	20		80	150	30	20	280	330								
						Betriebsstoffe	480			100	130			230	250								
						Büromaterial	570	30				180	120	300	240								
						Porti, Telefon	350	20				110	60	170	160								
						Löhne (monatliche Kündigung)	7.450			1.600	1.700	200	150	3.650	3.800								
						Zinsen für Tagegelder	1.060	20		200	300	20	30	550	490								
						Aggregierte Monats-Einzelkosten			10.540	90	0	1.980	2.280	540	380	5.180	...	5.270	0	0	0	0	0
						quartalsdisponible Bereitschaftskosten	Gehälter (viertel- jährliche Kündigung)	2.800	300		200	100	500	300	1.100		1.400						
						Aggregierte Quartals-Einzelkosten			13.340	390	0	2.180	2.380	1.040	680	6.280	...	6.670	0	0	0	0	0
						jahresdisponible Bereitschaftskosten	Steuern	300	50				100		100		150						
	Aggregierte Jahres-Einzelkosten			13.640	440	0	2.180	2.380	1.140	680	6.380	...	6.820	0	0	0	0	0					
				32.329	440	0	2.180	2.380	1.140	830	6.530	...	7.020	8.822	1.642	0	7.875	0	18.339				
Bereitschaftskosten offener Perioden		nicht aktivierungspflichtig		Eigene Reparaturen	320		320									150		100	250				
				Werbeausgaben	500																		
					570	0	320	0	0	0	0	...	0	0	0	150	0	100	250				
		aktivierungspflichtig		Ausgaben für Großreparatur	1.410	30		220	380	40	55	695		685									
				Anschaffungsausgaben für Anlagegüter	2.300	250		450	300	150	50	950		1.100									
			3.710	280	0	670	680	190	105	1.645	...	1.785	0	0	0	0	0	0					
			4.280	280	320	670	680	190	105	1.645	...	1.785	0	0	150	0	100	250					
Gesamtkosten vor innerbetrieblicher Leistungsverrechnung					36.609	720	320	2.850	3.060	1.330	935	8.175	...	8.805	8.822	1.642	150	7.875	100	18.589			
Umlage der Einzelkosten eigener Reparaturleistungen							60	10	20			30	...	30									
Gesamtkosten					36.609	720	260	2.860	3.080	1.330	935	8.205	...	8.835	8.822	1.642	150	7.875	100	18.589			
Bereitschaftskosten					17.920	720	260	2.860	3.080	1.330	785	8.055	...	8.635			150		100	250			

Abb. III-6: Grundrechnung der Kosten

Quelle: in modifizierter Form übernommen von Schweitzer, M.; Küpper, H.-U.: Systeme der Kosten- und Erlösrechnung, 9. Aufl., München 2008, S. 540 f.

aus: Götze, U.: Kostenrechnung und Kostenmanagement, 5. Aufl., Berlin u. a. 2010, S. 168

1. Bruttoumsatz zu Listenpreisen 2. – Rabatte 3. – preisabhängige Vertriebs Einzelkosten der Erzeugnisse (z. B. Umsatzsteuer, Vertreterprovision, Kunden- skonti)	für jedes Erzeugnis
4. = Nettoerlös I 5. – mengenabhängige Vertriebs Einzelkosten der Erzeug- nisse (z. B. Frachten)	
6. = Nettoerlös II 7. – Stoffkosten (soweit Erzeugnis-Einzelkosten, z. B. Rohstoffe, Verpackung)	
8. = Deckungsbeitrag I 9. – variable Löhne (soweit Erzeugnis-Einzelkosten)	
10. = Deckungsbeitrag II (über die variablen Einzelkosten)	
11. Summe der Deckungsbeiträge II aller Erzeugnisse der Abteilung (oder Erzeugnisgruppe) 12. – direkte Kosten der Abteilung (oder Erzeugnisgruppe)	für jede Abteilung oder Erzeugnisgruppe
13. = Deckungsbeitrag der Abteilung (über die Erzeugnis- und die Abteilungs-Einzelkosten)	

Abb. III-7: Beispielhaftes Kalkulationsschema der relativen Einzelkosten- und Deckungsbeitragsrechnung

Quelle: in leicht modifizierter Form übernommen von Riebel, P.: Das Rechnen mit Einzelkosten und Deckungsbeiträgen,
in: ZfhF, N. F., 1959, S. 226

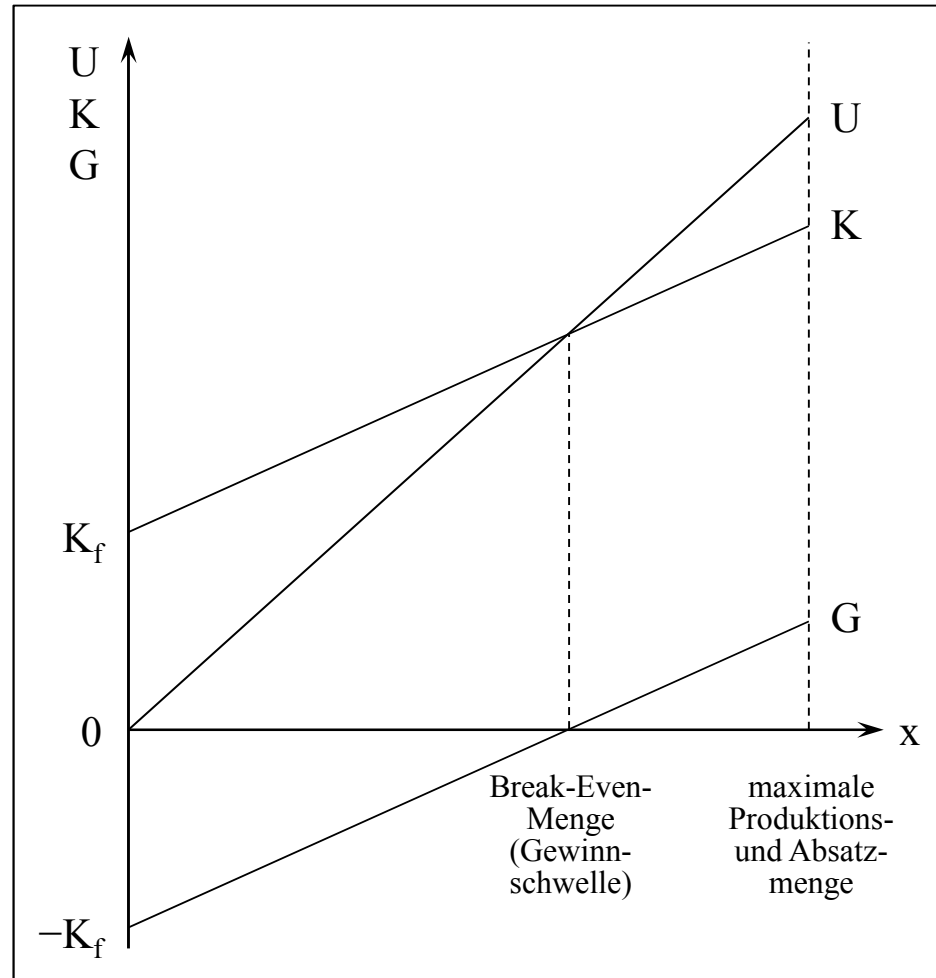


Abb. III-8: Gewinnanalyse bei linearem Umsatz- und Kostenverlauf

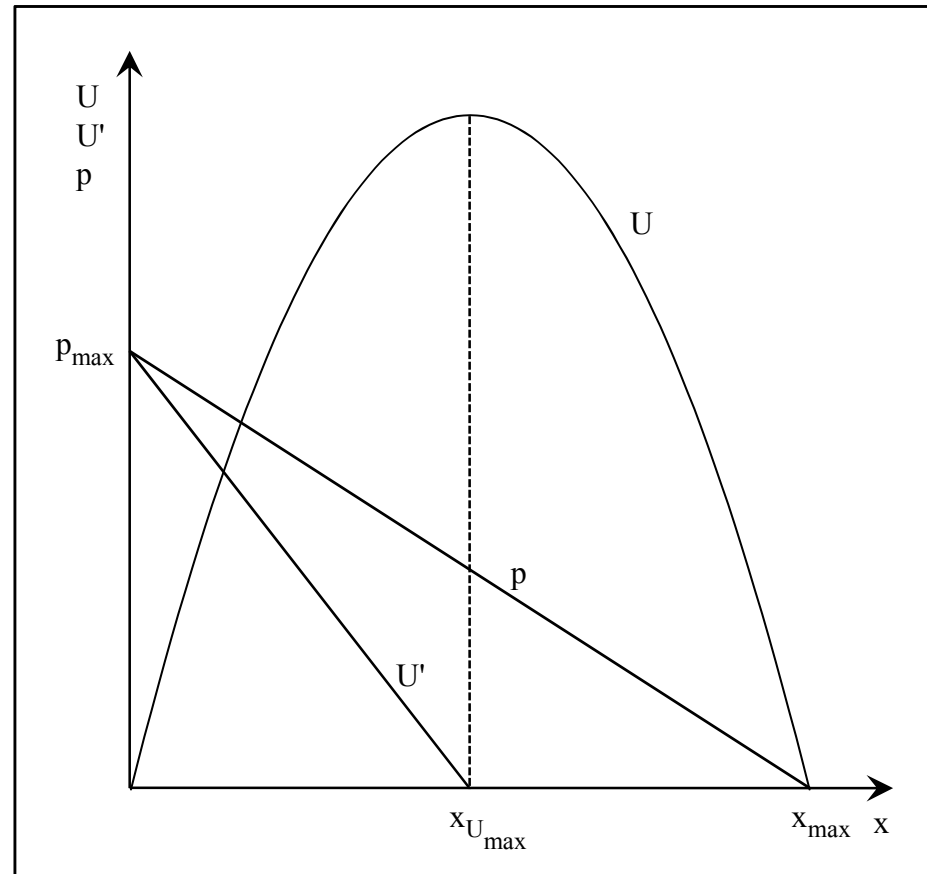


Abb. III-9: Preis-Absatz-Funktion und Umsatzfunktionen eines Monopolisten

Quelle: in modifizierter Form übernommen von Bloech, J.; Bogaschewsky, R.; Buscher U.; Daub, A.; Götze, U.; Roland, F.: Einführung in die Produktion, 6. Aufl., Heidelberg 2008, S. 135

aus: Götze, U.: Kostenrechnung und Kostenmanagement, 5. Aufl., Berlin u. a. 2010, S. 175

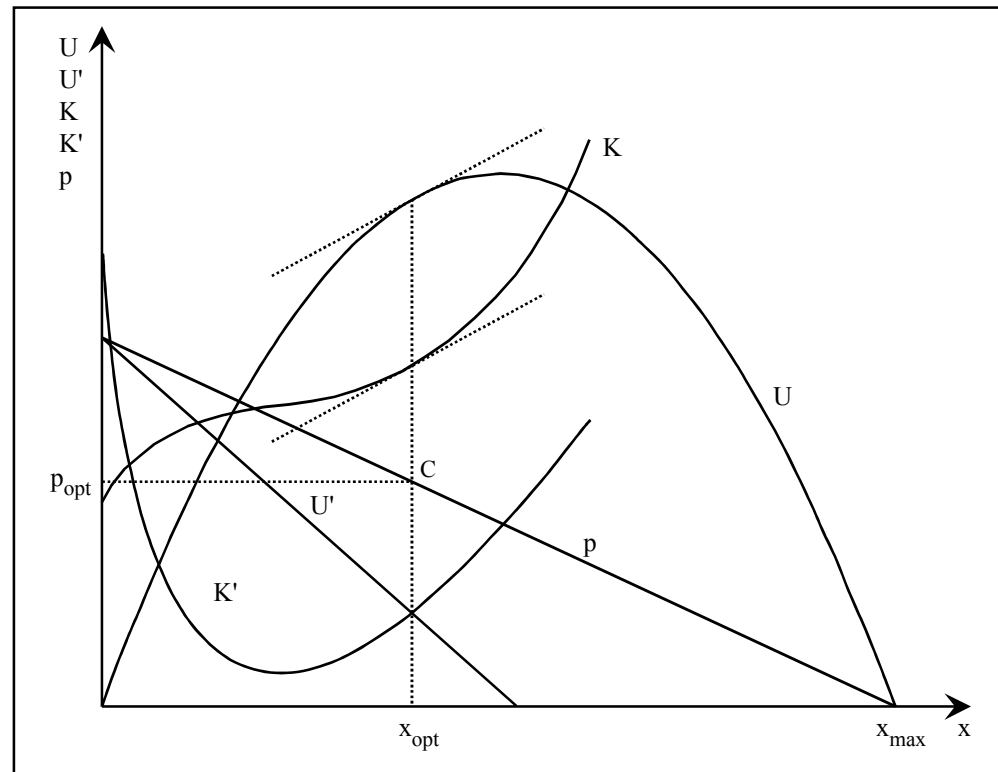


Abb. III-10: Gewinnmaximierung eines Monopolisten bei ertragsgesetzlichem Kostenverlauf

Quelle: in modifizierter Form übernommen von Bloech, J.; Bogaschewsky, R.; Buscher, U.; Daub, A.; Götze, U.; Roland, F.: Einführung in die Produktion, 6. Aufl., Heidelberg 2008, S. 136

aus: Götze, U.: Kostenrechnung und Kostenmanagement, 5. Aufl., Berlin u. a. 2010, S. 176

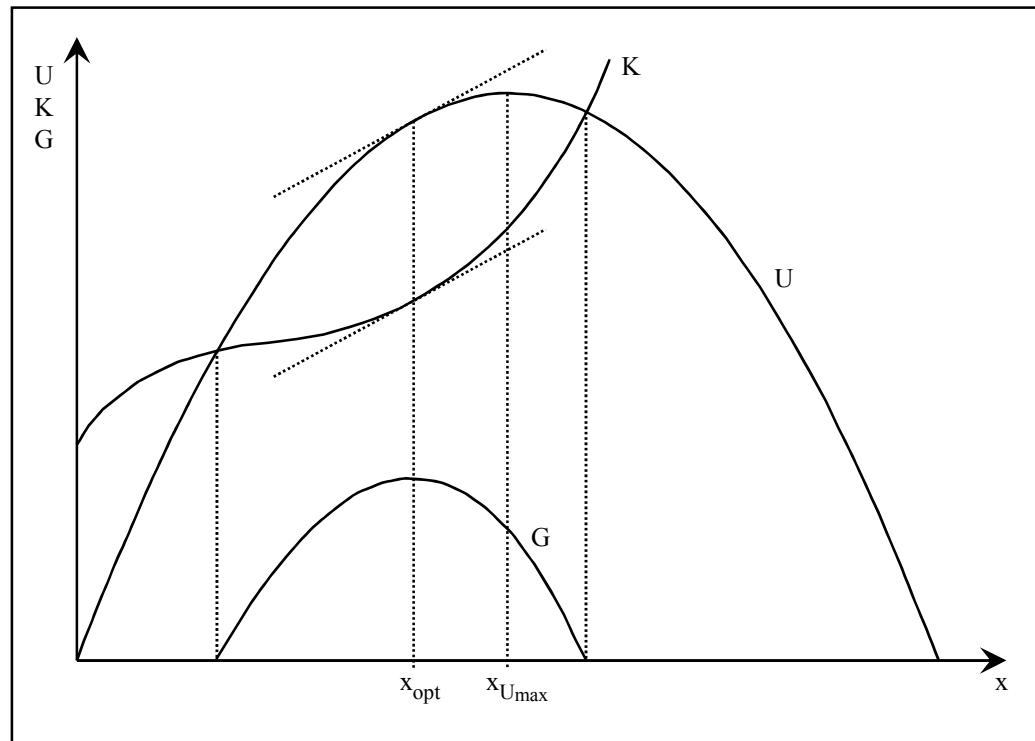


Abb. III-11: Gewinnfunktion eines Monopolisten bei ertragsgesetzlichem Kostenverlauf

Quelle: in modifizierter Form übernommen von Bloech, J.; Bogaschewsky, R.; Buscher, U.; Daub, A.; Götze, U.; Roland, F.: Einführung in die Produktion, 6. Aufl., Heidelberg 2008, S. 137

aus: Götze, U.: Kostenrechnung und Kostenmanagement, 5. Aufl., Berlin u. a. 2010, S. 176

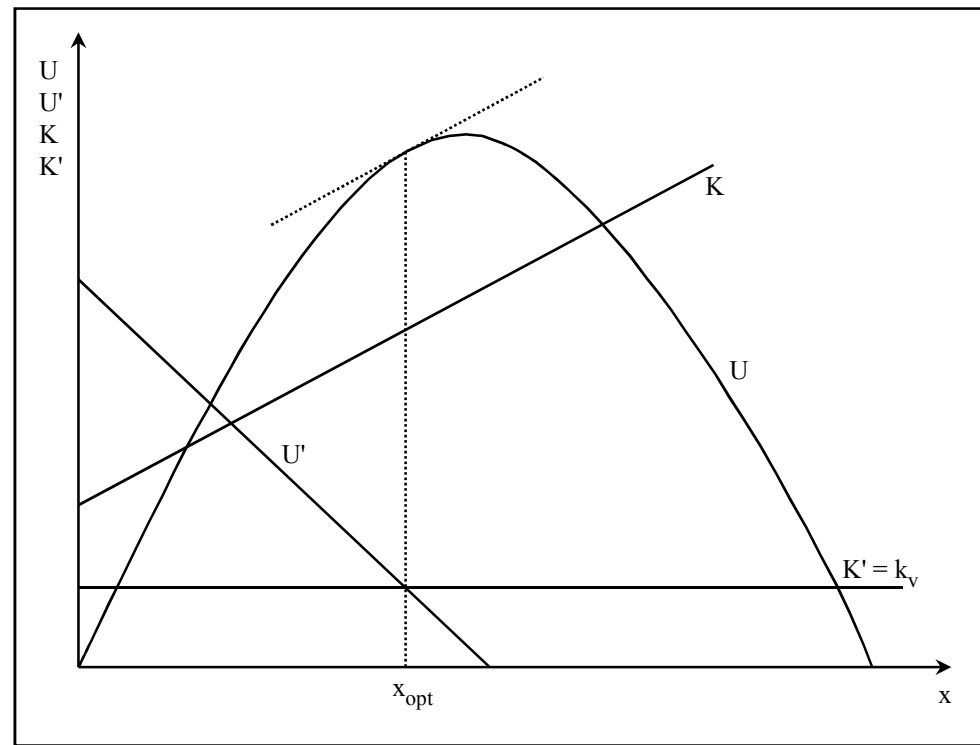


Abb. III-12: Gewinnmaximierung eines Monopolisten bei linearem Kostenverlauf

Quelle: in modifizierter Form übernommen von Bloech, J.; Bogaschewsky, R.; Buscher, U.; Daub, A.; Götze, U.; Roland, F.: Einführung in die Produktion, 6. Aufl., Heidelberg 2008, S. 138

aus: Götze, U.: Kostenrechnung und Kostenmanagement, 5. Aufl., Berlin u. a. 2010, S. 177

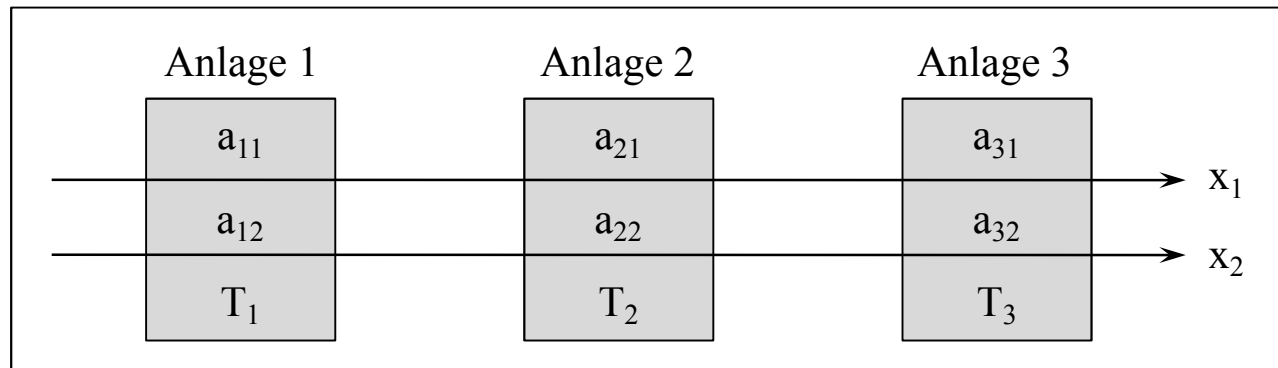


Abb. III-13: Produktionsstruktur im Grundmodell der Produktionsprogrammplanung

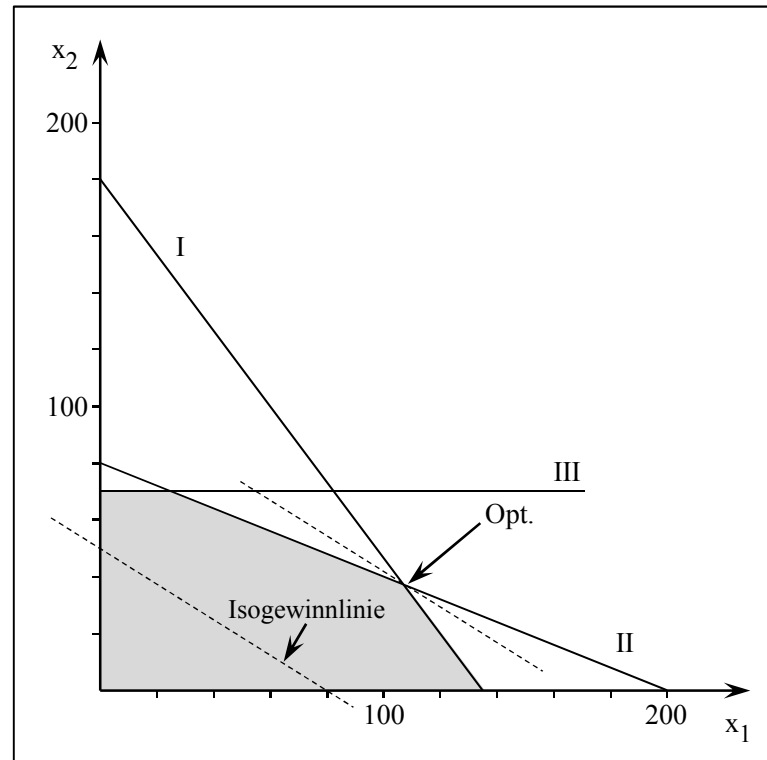


Abb. III-14: Graphische Optimierung

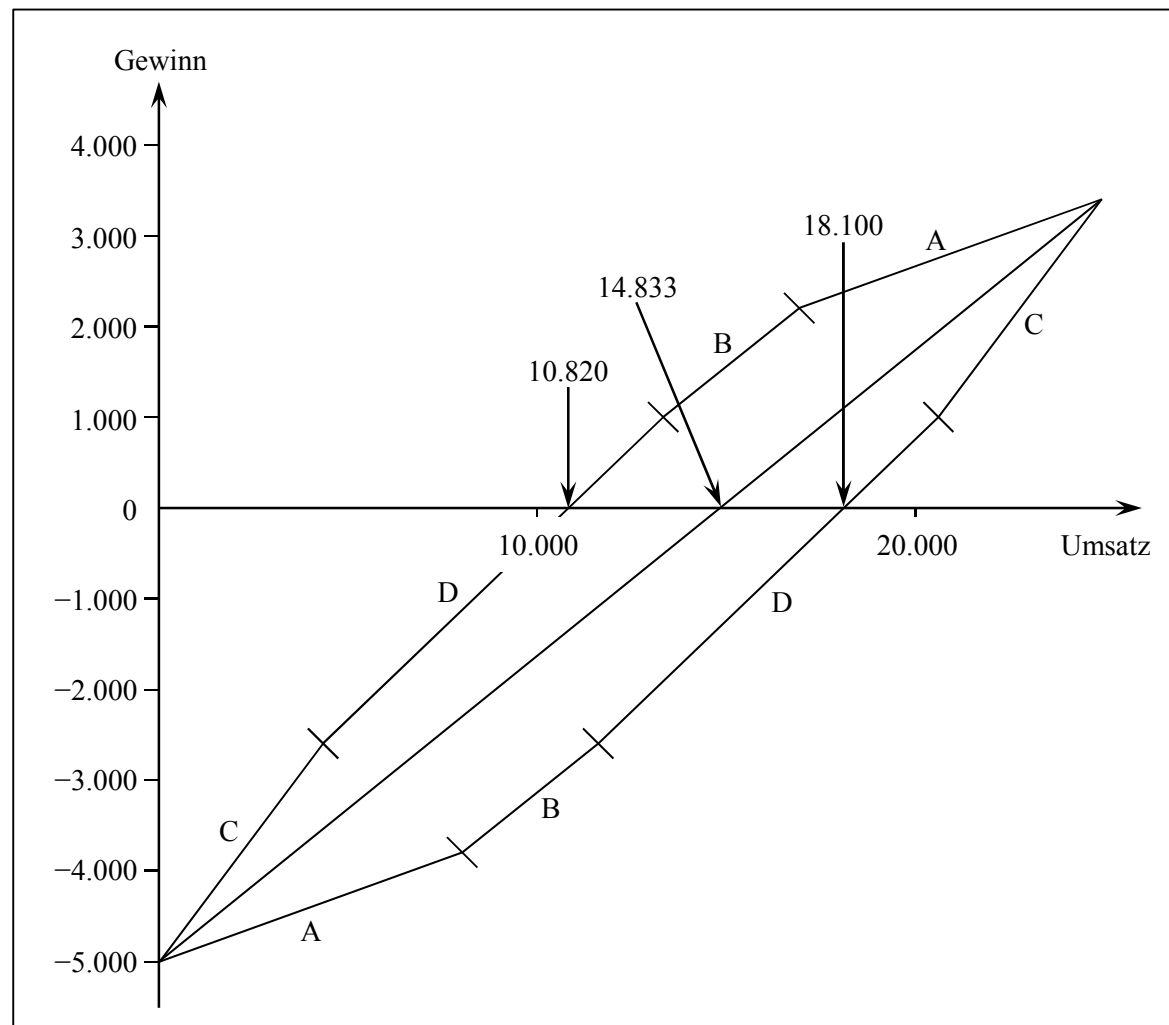


Abb. III-15: Break-Even-Analyse bei globaler Fixkostenbehandlung