

## Abbildungen im Teil III.2

Abbildung	Titel
III-16	Kostenverläufe und Abweichungen bei einer Flexiblen Plankostenrechnung auf Vollkostenbasis
III-17	Kostenabweichungen in der Flexiblen Plankostenrechnung auf Vollkostenbasis
III-18	Preis- und Mengenabweichungen ersten Grades und Abweichung zweiten Grades
III-19	Kostenverläufe und Abweichungen im Beispiel
III-20	System der Kostenbestimmungsfaktoren nach KILGER
III-21	Organisatorischer Ablauf der Kostenplanung
III-22	Beispiele für direkte Bezugsgrößen außerhalb des Fertigungsbereiches
III-23	Struktur eines Kostenstellenplans

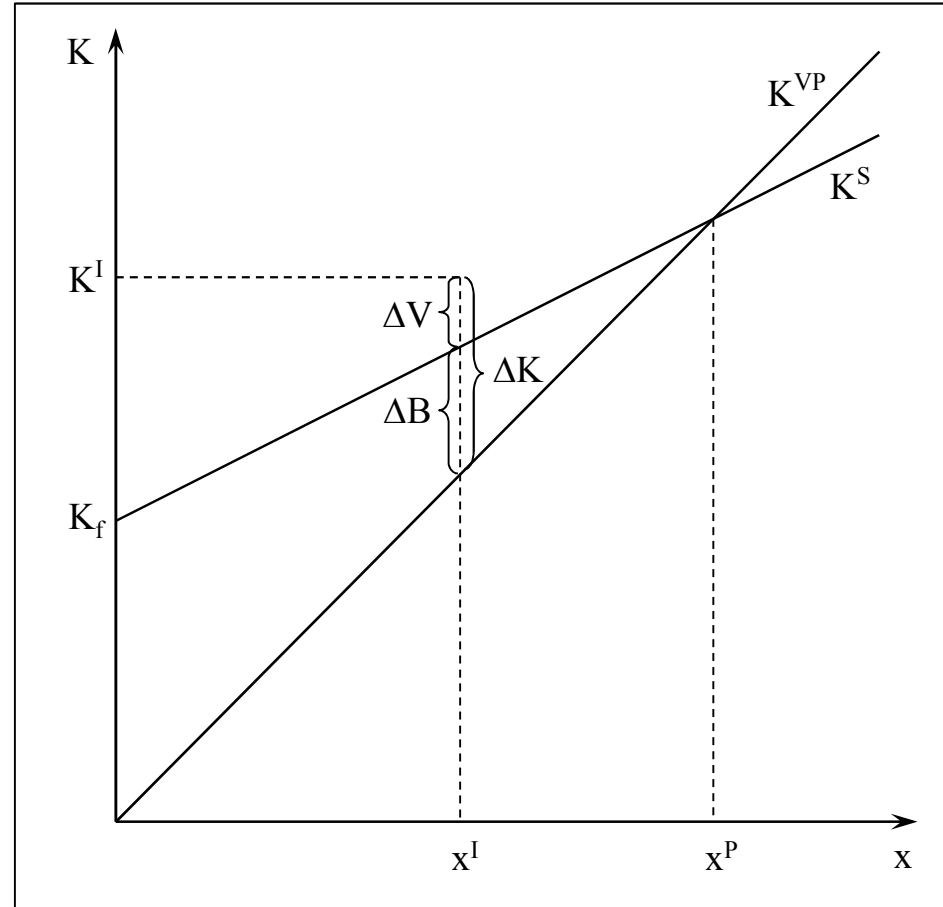


Abb. III-16: Kostenverläufe und Abweichungen bei einer flexiblen Plankostenrechnung auf Vollkostenbasis

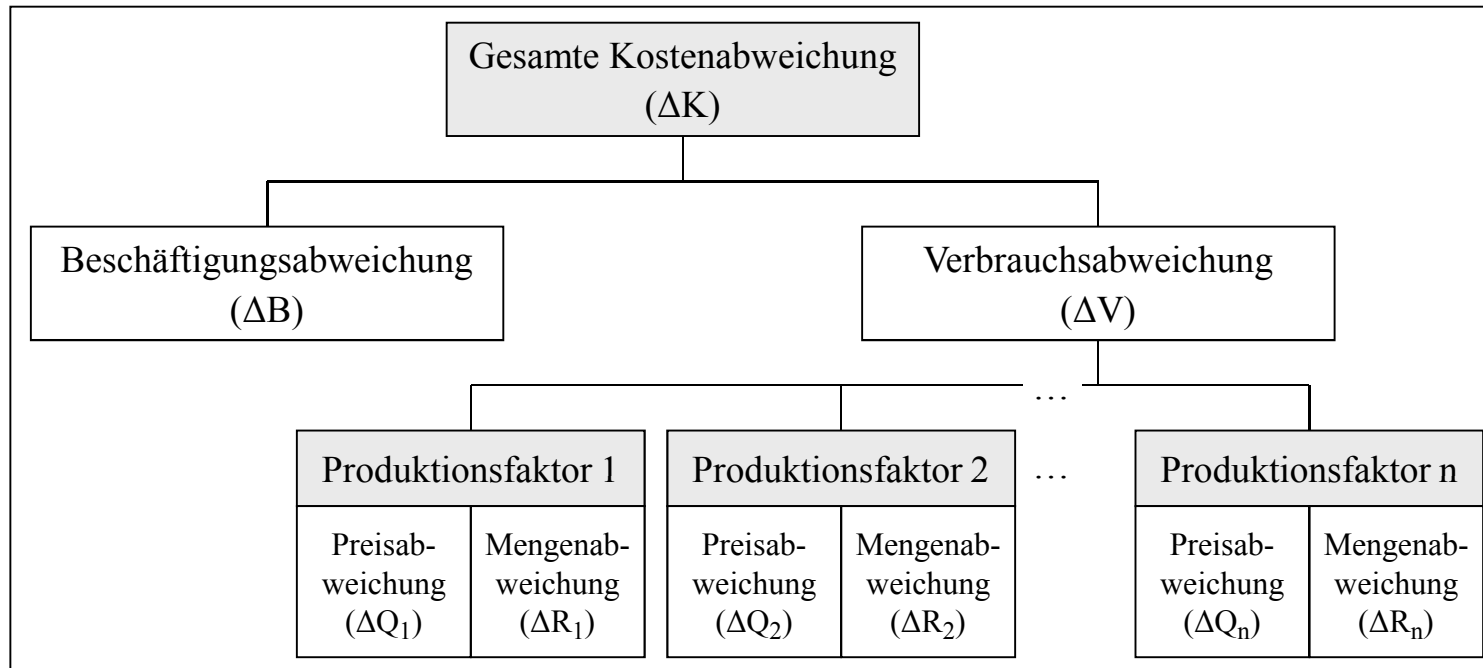


Abb. III-17: Kostenabweichungen in der Flexiblen Plankostenrechnung auf Vollkostenbasis

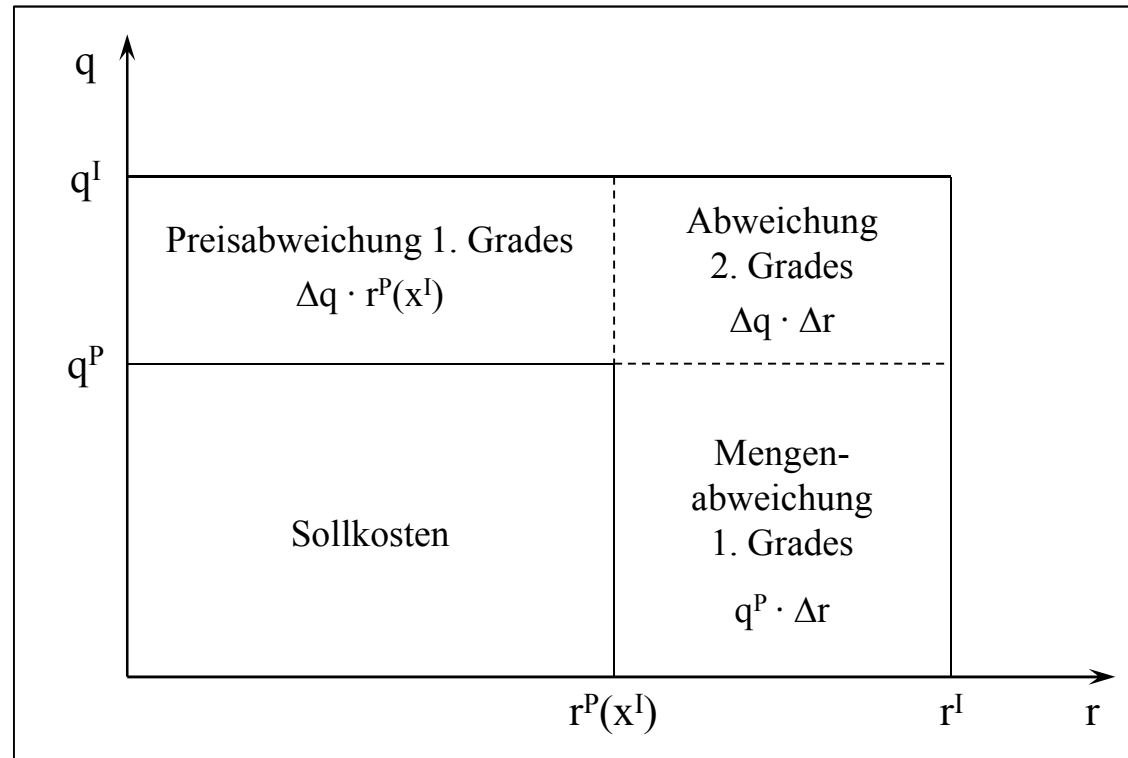


Abb. III-18: Preis- und Mengenabweichungen ersten Grades und Abweichung zweiten Grades

Quelle: in modifizierter Form übernommen von Schweitzer, M.; Küpper, H.-U.: Systeme der Kosten- und Erlösrechnung, 9. Aufl., München 2008, S. 685

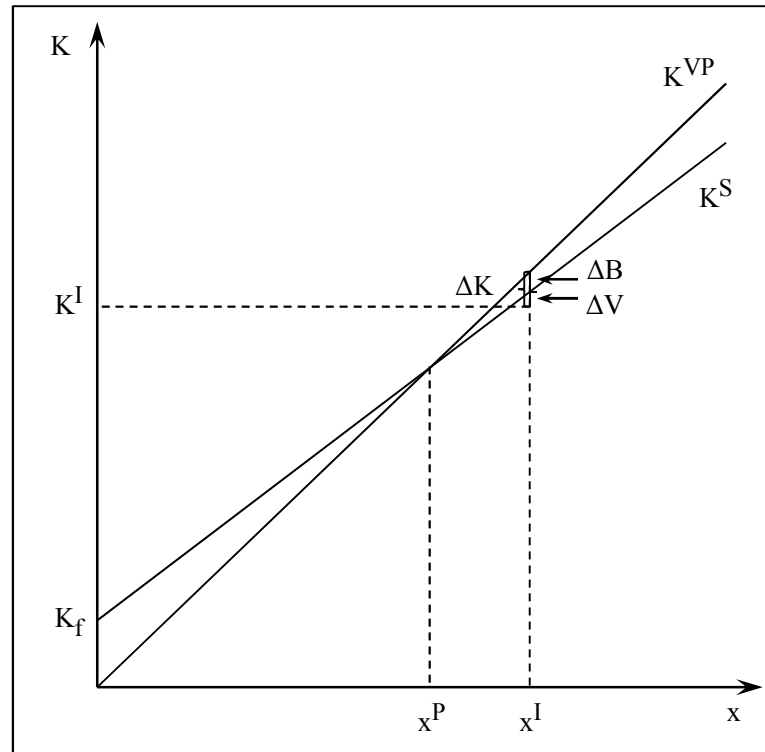


Abb. III-19: Kostenverläufe und Abweichungen am Beispiel

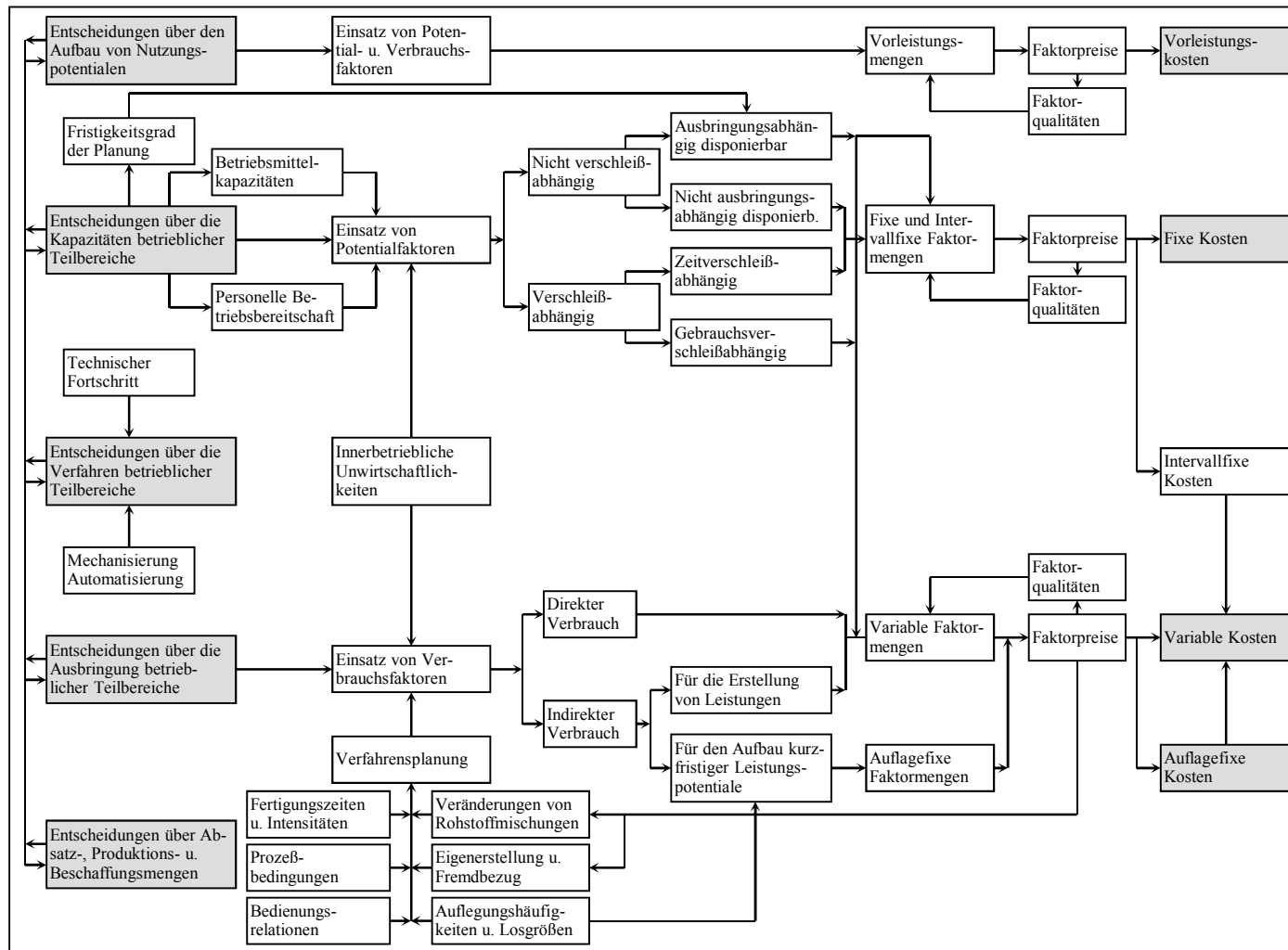


Abb. III-20: System der Kostenbestimmungsfaktoren nach KILGER

Quelle: Kilger, W.; Pampel, J.; Vikas, K.: Flexible Plankostenrechnung und Deckungsbeitragsrechnung, 11. Aufl., Wiesbaden 2002, S. 102

aus: Götze, U.: Kostenrechnung und Kostenmanagement, 5. Aufl., Berlin u. a. 2010, S. 211

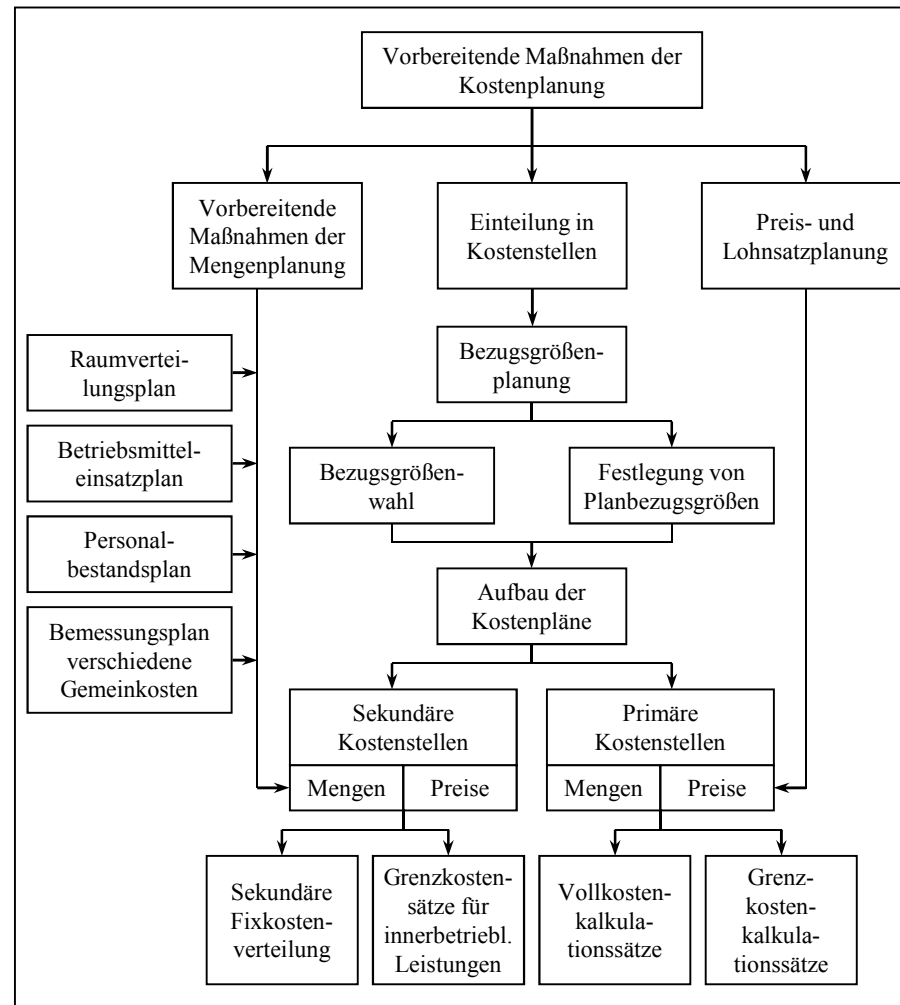


Abb. III-21: Organisatorischer Ablauf der Kostenplanung

Quelle: Kilger, W.: Flexible Plankostenrechnung und Deckungsbeitragsrechnung, 10. Aufl., Wiesbaden 1993, S. 302

aus: Götze, U.: Kostenrechnung und Kostenmanagement, 5. Aufl., Berlin u. a. 2010, S. 212

Art der Kostenstelle	Art der Bezugsgröße
<b>Labor</b>	Anzahl der Proben Anzahl der Analysen
<b>Einkauf</b>	Anzahl bearbeiteter Angebote Anzahl Bestellungen Anzahl geprüfter Rechnungen
<b>Materiallager oder Fertigwarenlager</b>	Anzahl Zugänge Anzahl Abgänge Mengenmäßiger durchschnittlicher Lagerbestand Wertmäßiger durchschnittlicher Lagerbestand Beanspruchte Lagerfläche in m <sup>2</sup> Beanspruchter Lagerraum in m <sup>3</sup> , l oder hl
<b>Materialprüfung</b>	Anzahl Proben Anzahl Analysen
<b>Finanzbuchhaltung</b>	Anzahl Buchungen
<b>Kalkulation</b>	Anzahl Vorkalkulationen Anzahl Nachkalkulationen
<b>Lohnabrechnung</b>	Anzahl Bruttolohnabrechnungen
<b>Verkaufsabwicklung</b>	Anzahl bearbeiteter Kundenaufträge
<b>Fakturierung</b>	Anzahl Rechnungen Anzahl Rechnungspositionen
<b>Versand</b>	Anzahl Versandaufträge

Abb. III-22: Beispiele für direkte Bezugsgrößen außerhalb des Fertigungsbereiches

Quelle: in leicht modifizierter Form übernommen von Kilger, W.; Pampel, J.; Vikas, K.: Flexible Plankostenrechnung und Deckungsbeitragsrechnung, 11. Aufl., Wiesbaden 2002, S. 263

aus: Götze, U.: Kostenrechnung und Kostenmanagement, 5. Aufl., Berlin u. a. 2010, S. 213



Kostenstellenplan									
Rechnungsjahr:			Kostenstelle: Kostenstellenleiter:						
Kostenarten		Einheit	Planverbrauchs- menge beim Planwert der Be- zugsgröße	Planwert €/Einheit	Plankosten			Variable Istkosten	Über- bzw. Unter- deckung
Nr.	Bezeichnung				gesamt	variabel	fix		
Summe									
Planwert der Bezugsgröße:					Planverrechnungssatz:			Istverrechnungssatz:	
Istwert der Bezugsgröße:									
Datum:					Unterschrift:				

Abb. III-23: Struktur eines Kostenstellenplans

Quelle: leicht modifiziert übernommen von Schweitzer, M.; Küpper, H.-U.: Systeme der Kosten- und Erlösrechnung, 9. Aufl., München 2008, S. 420