

Abbildungen im Teil IV.3

Abbildung	Titel
IV-11	Information, Konfiguration und Kosten im Systemlebenszyklus
IV-12	Zahlungsverläufe über den integrierten Produktlebenszyklus
IV-13	Wechselwirkungen bei der Wahl zwischen 'Benziner' und 'Diesel'
IV-14	Wertzuwachskurve als Instrument zur Verringerung der Herstellkosten
IV-15	Produktlebenszyklusbezogene Ergebnisrechnung
IV-16	Lebenszyklusbezogene stufenweise Fixkostendeckungsrechnung

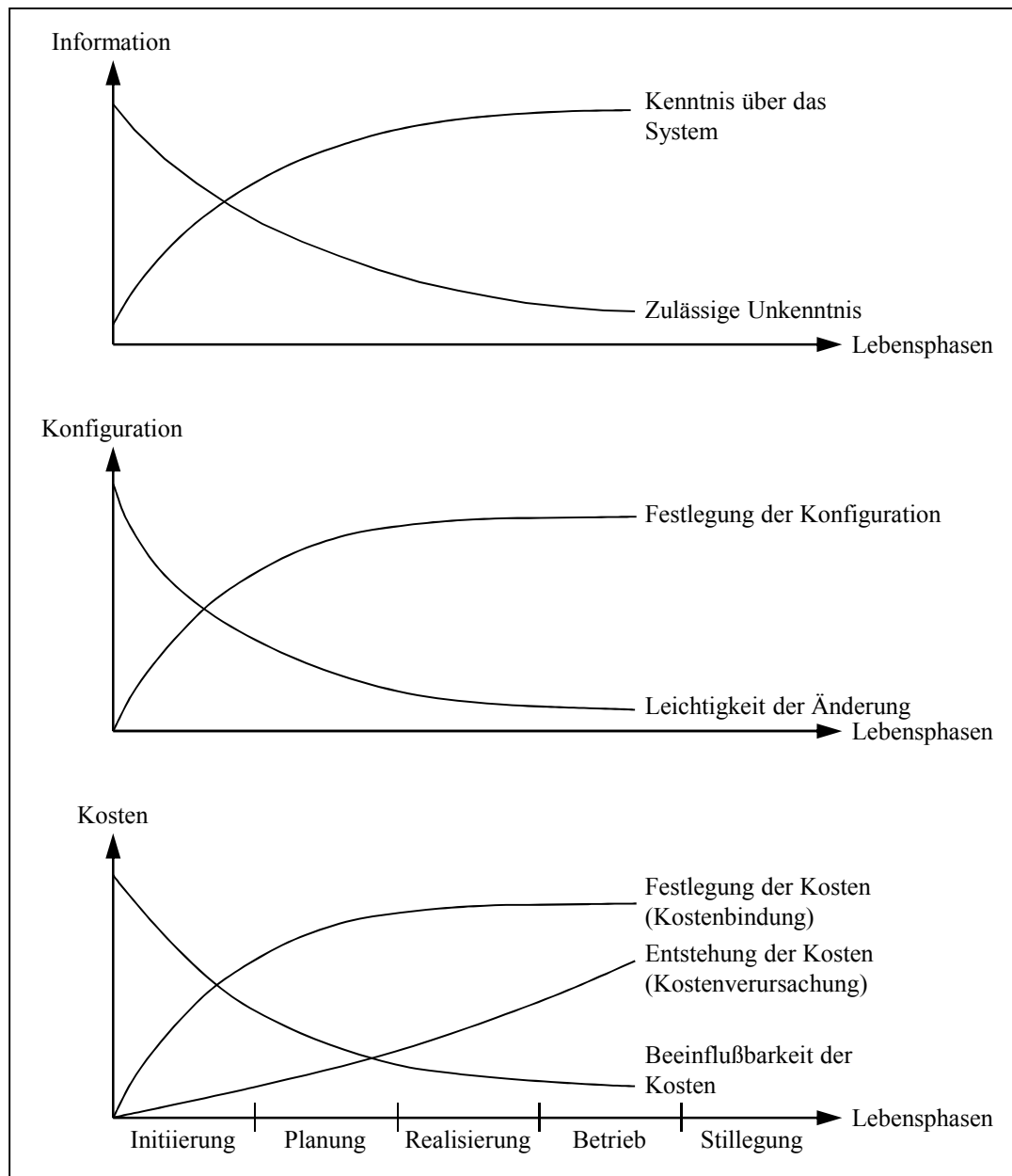


Abb. IV-11: Information, Konfiguration und Kosten im Systemlebenszyklus

Quelle: in leicht modifizierter Form übernommen von Wübbenhorst, K.L.: Lebenszykluskosten, in: Schulte, C. (Hrsg.): Effektives Kostenmanagement, Stuttgart 1992, S. 252

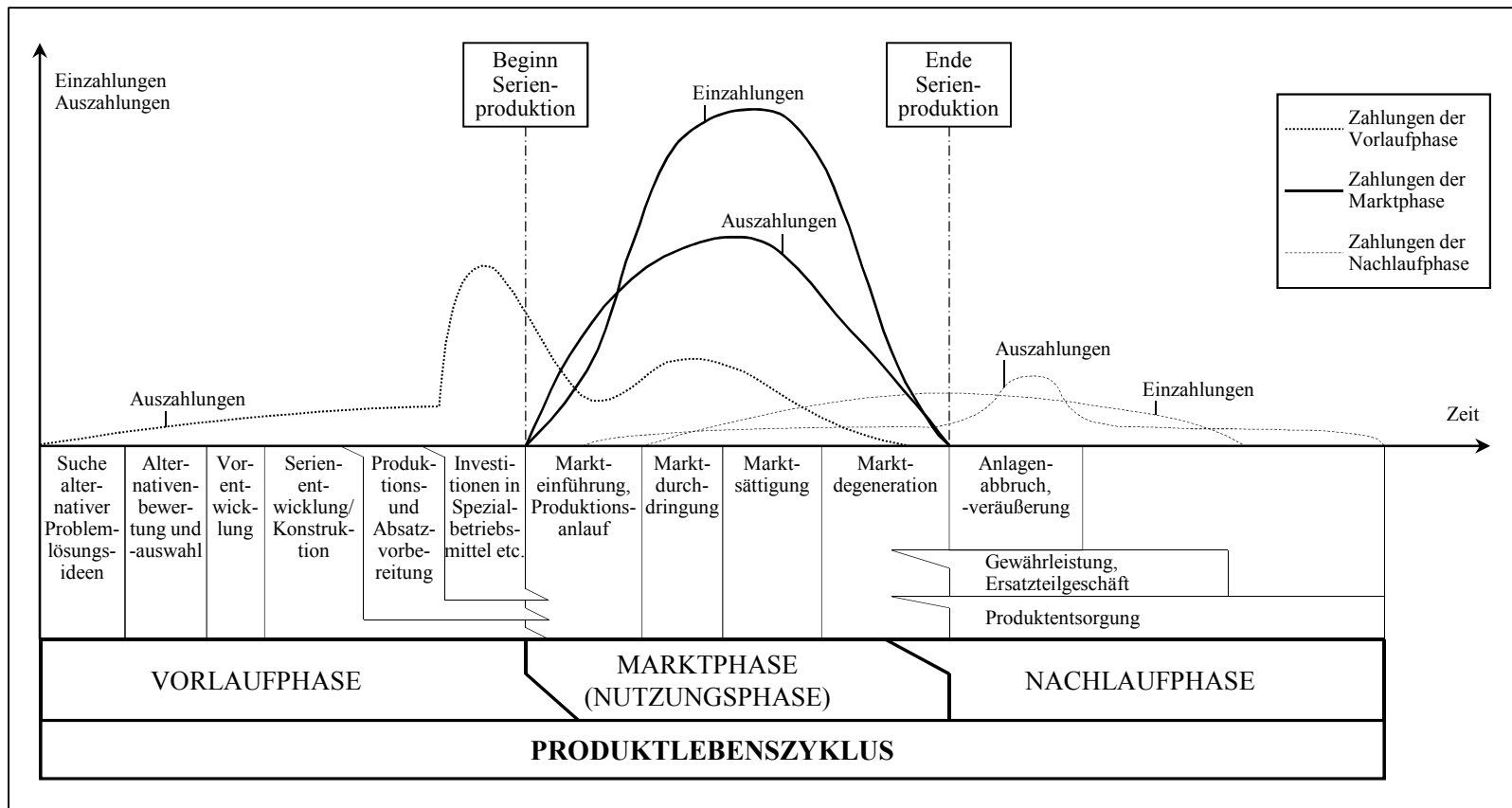


Abb. IV-12: Zahlungsverläufe über den integrierten Produktlebenszyklus

Quelle: in leicht modifizierter Form übernommen von Riezler, S.: Lebenszyklusrechnung. Instrument des Controlling strategischer Projekte, Wiesbaden 1992, S. 9

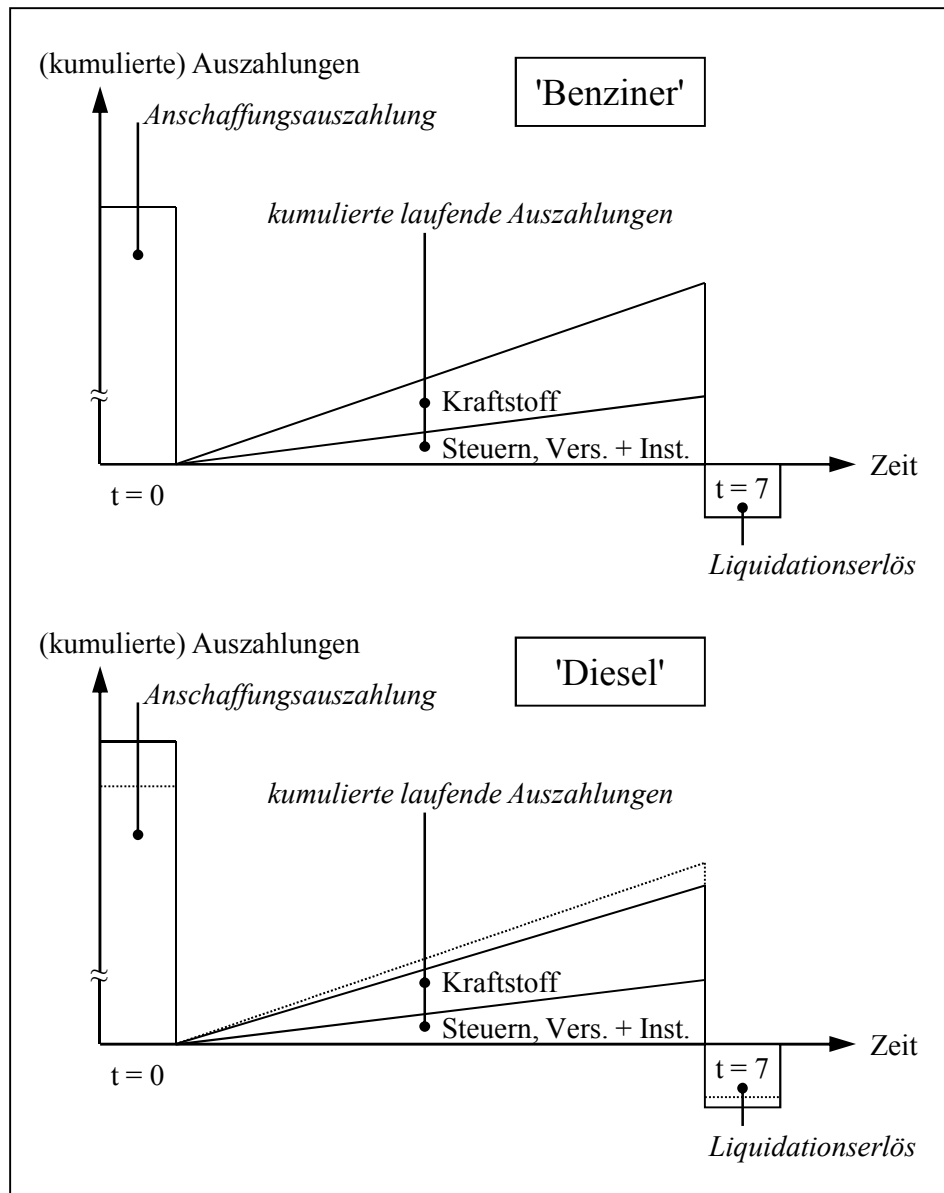


Abb. IV-13: Wechselwirkungen bei der Wahl zwischen 'Benziner' und 'Diesel'

Quelle: zu der zugrunde liegenden allgemeinen Darstellung vgl. Berliner, C.; Brimson, J.A.: Cost Management for Today's Advanced Manufacturing. The CAM-I Conceptual Design, Boston/Mass. 1988, S. 151

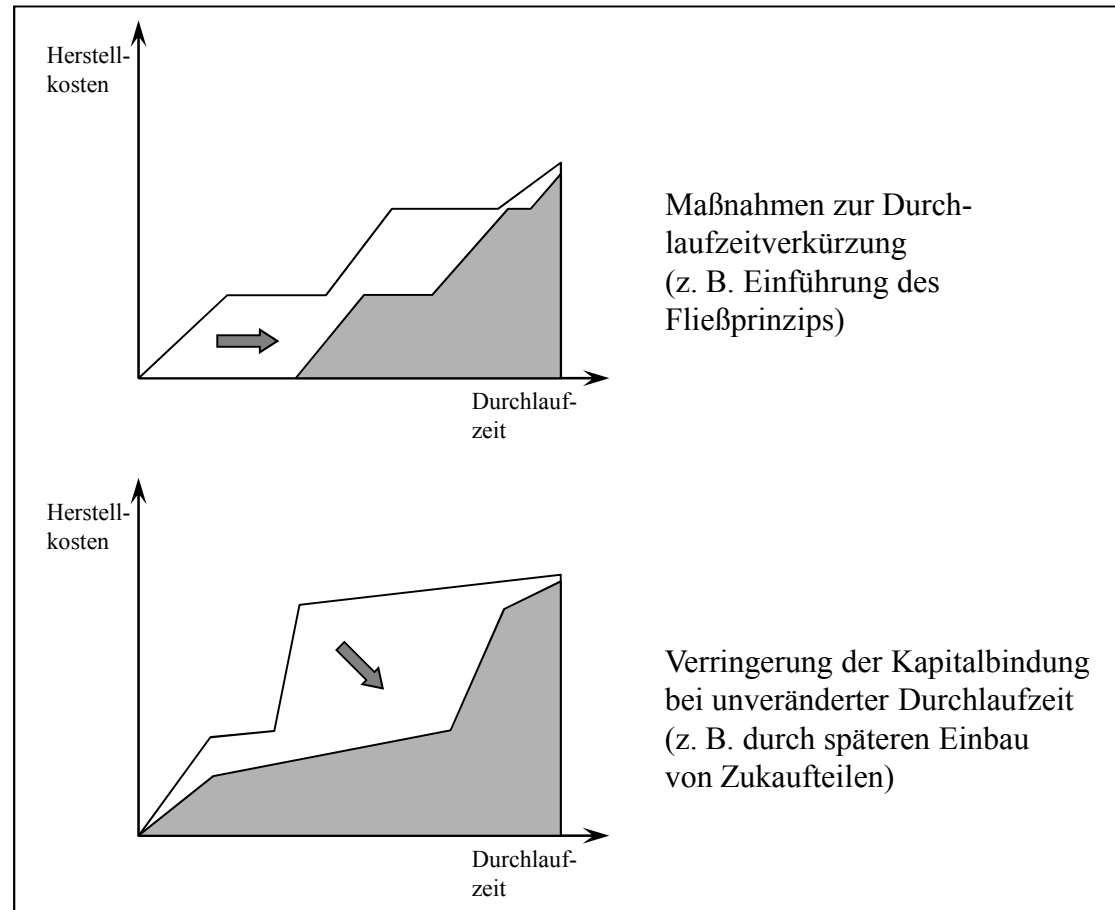


Abb. IV-14: Wertzuwachskurve als Instrument zur Verringerung der Herstellkosten

Quelle: in modifizierter Form übernommen von Renner, A.: Kostenorientierte Produktionssteuerung, München 1991, S. 177

aus: Götze, U.: Kostenrechnung und Kostenmanagement, 5. Aufl., Berlin u. a. 2010, S. 311

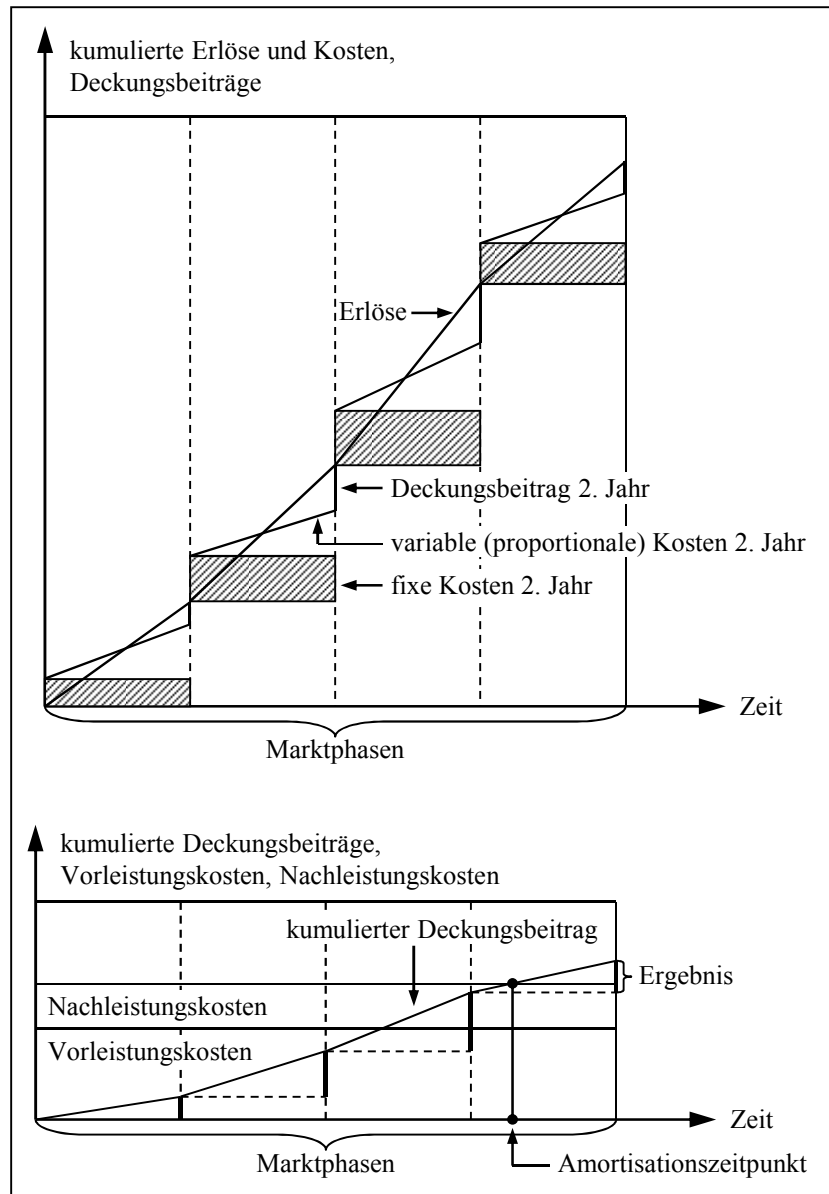


Abb. IV-15: Produktlebenszyklusbezogene Deckungsbeitragsrechnung

Quelle: in leicht modifizierter Form übernommen von Männel, W.: Entwicklungsperspektiven der Kostenrechnung, 4. Aufl., Lauf an der Pegnitz 1998, S. 106; Zehbold, C.: Lebenszykluskostenrechnung, Wiesbaden 1996, S. 196

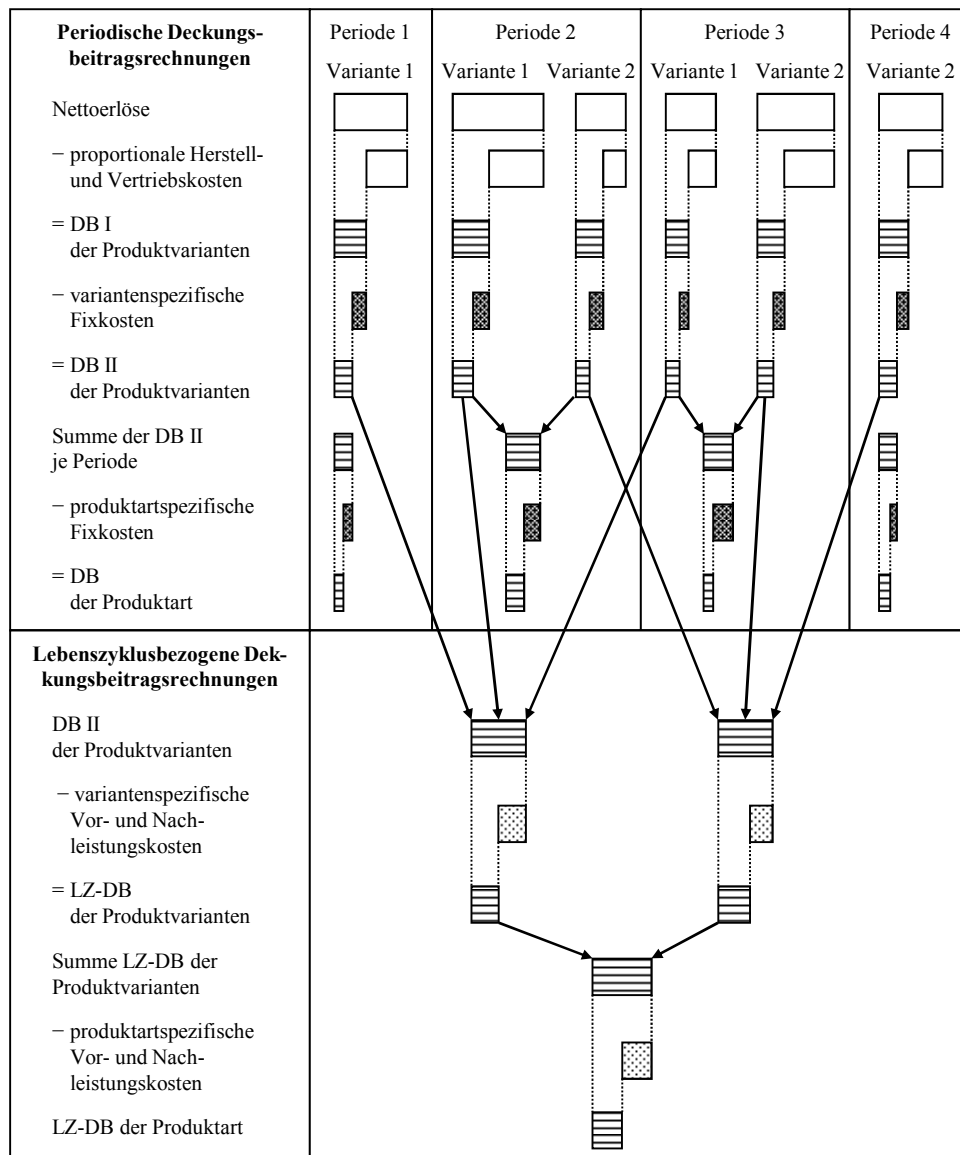


Abb. IV-16: Lebenszyklusbezogene stufenweise Fixkostendeckungsrechnung

Quelle: Zehbold, C.: Lebenszykluskostenrechnung, Wiesbaden 1996, S. 219